

# 全校集会

# 学習について

令和6年6月5日

—学習委員会—

# 期末テスト



6/13(木)～6/14(金)

あと**8日**です!



# 学びの五か条クイズ

## 第1問

学びの五か条にある「（ ? ）を見て席に着く」の文の（ ? ）に入る言葉は何でしょうか？

答え

**時間**



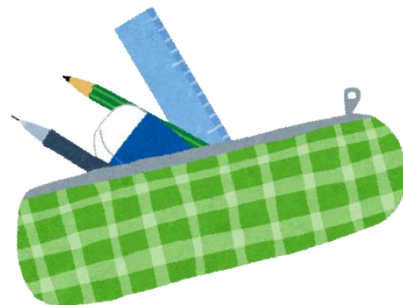
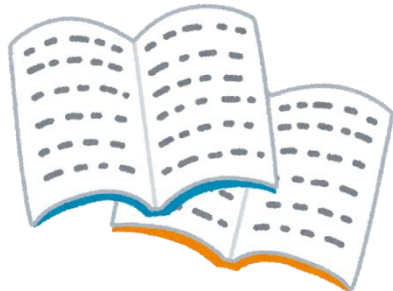
## 第2問

学びの五か条に忘れてはいけないものが書かれています。

次のア、イ、ウ、エ、オから2つ選んでください。

ア やる気   **イ 学用品**   ウ 筆記用具

**エ 宿題**   オ すがた



# 学びの五か条クイズ

## 第3問

学びの五か条に「( ? )く課題に取り組む」とあります。( ? )に入る言葉は何でしょうか？

答え

**ねばり強**



# 学びの五か条

- 一、**時間**を見て席に着く
- 一、**学用品**や**宿題**を忘れない
- 一、話の内容を意識しながら**き**く(聴・聞・訊)
- 一、自分の考えを分かりやすく**つ**たえる
- 一、**ね**ばり強く課題に取り組む

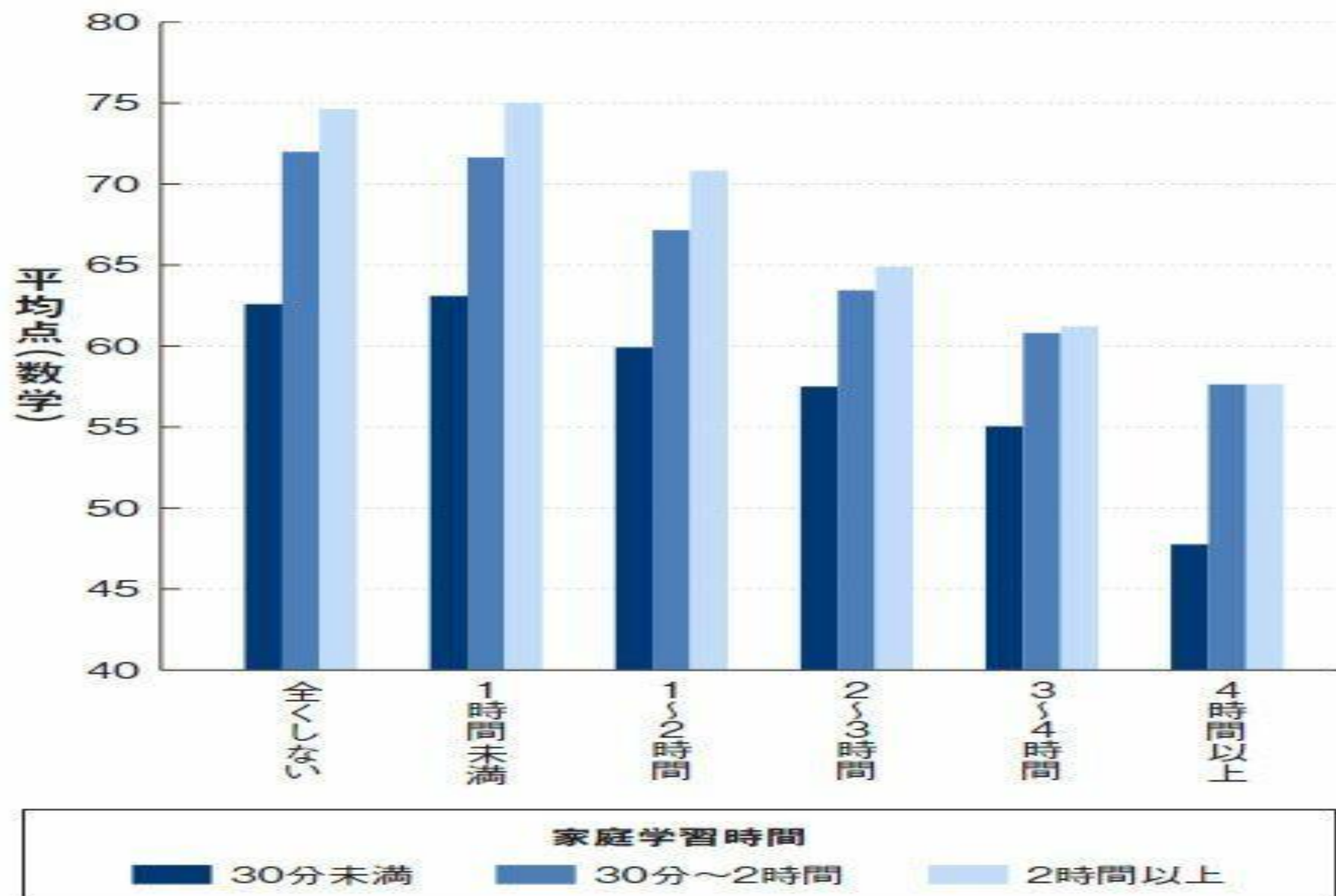


令和6年度 学習スローガン

**き**・**つ**・**ね**の力で**つ**な**が**る都賀中

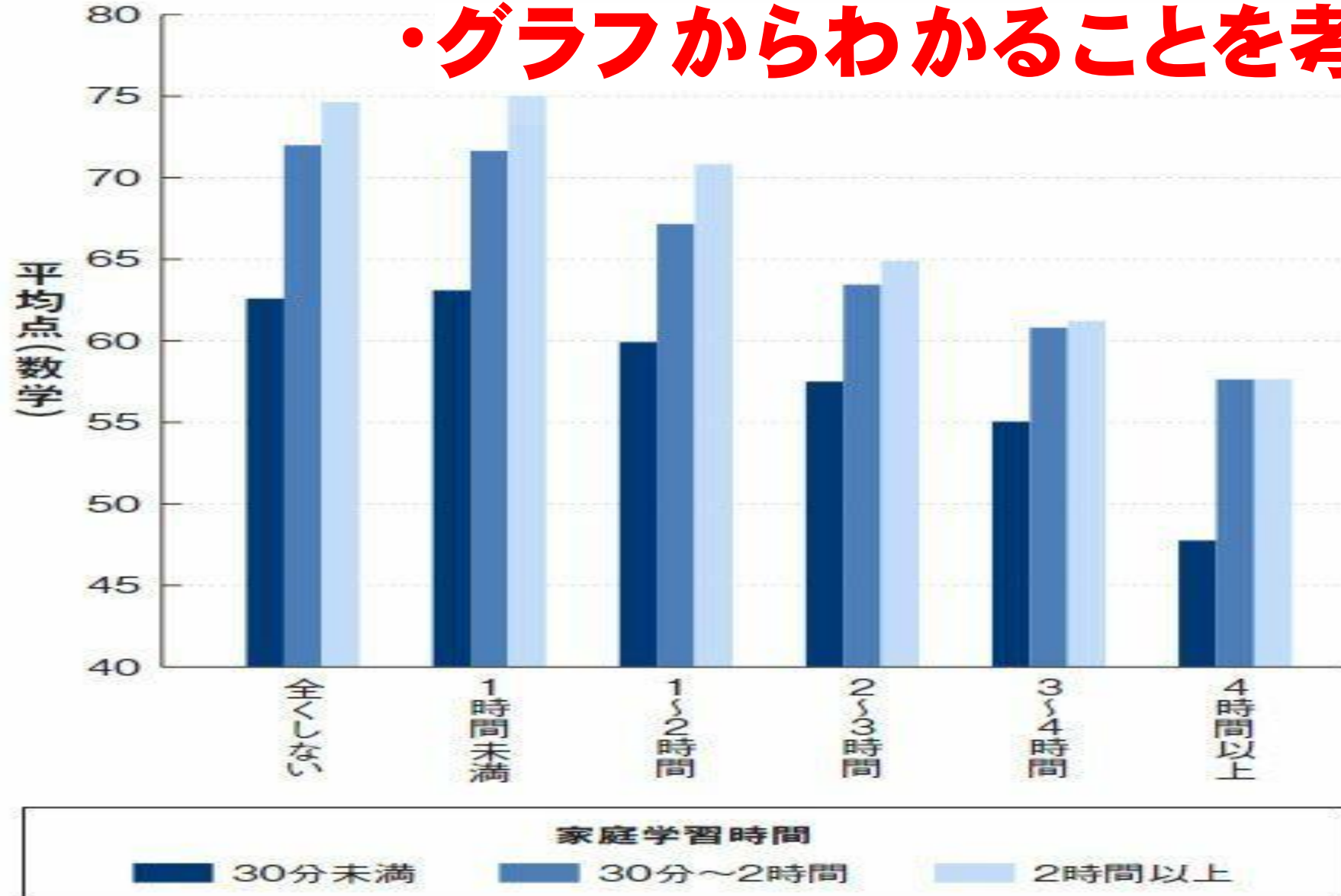
# 学習に関する研究内容

グラフ1-1 平日の携帯・スマホ使用時間（平成25年度）



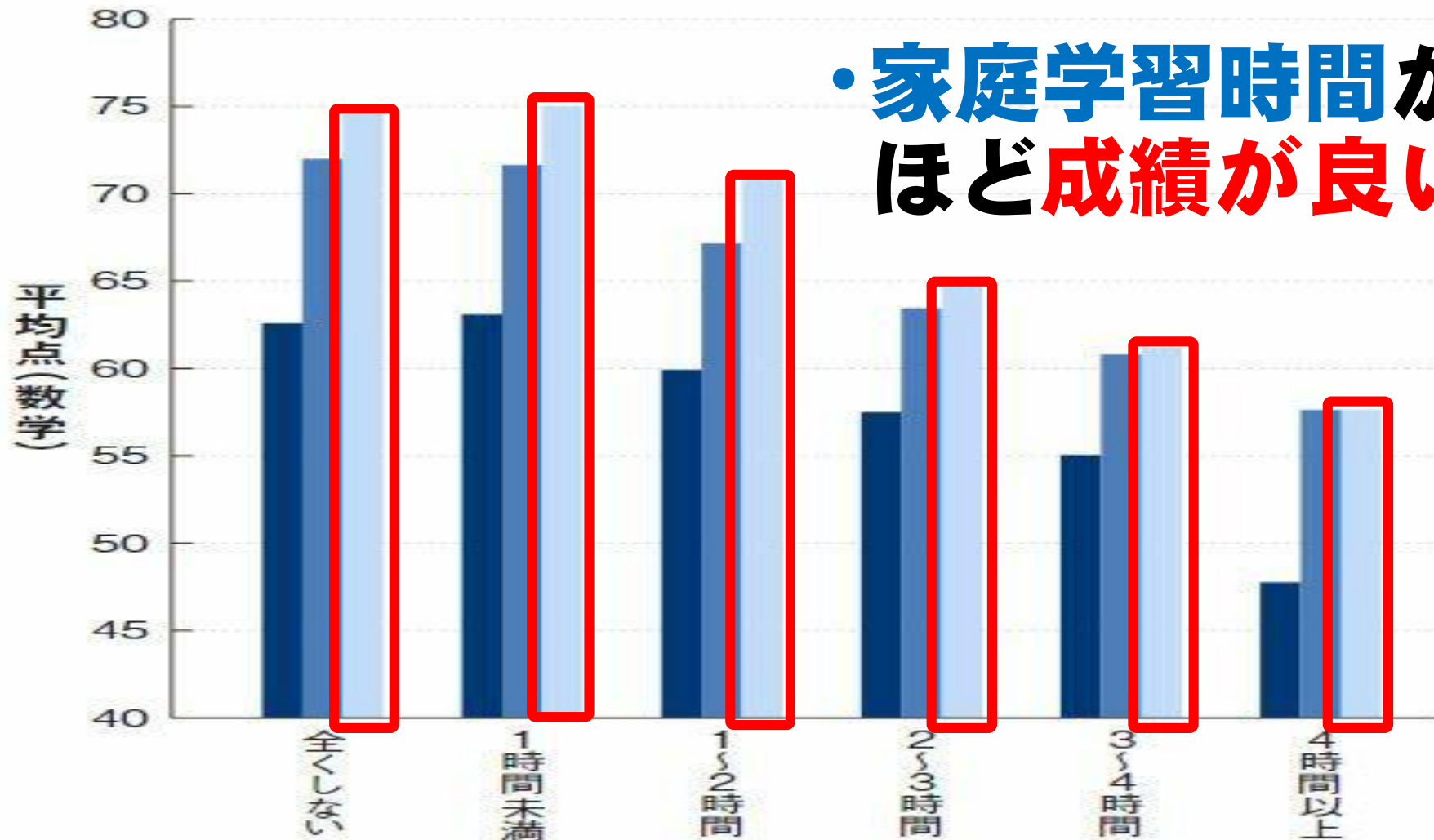


グラフ1-1 平日の携帯・スマホ使用時間(平成25年度)

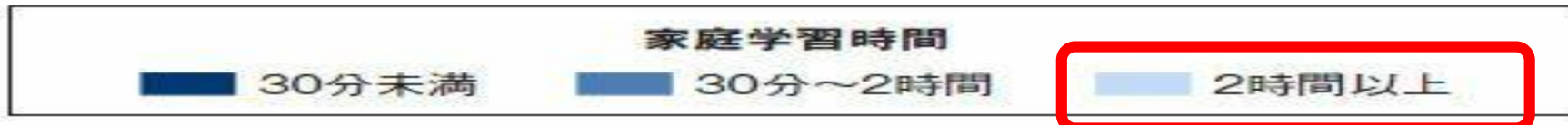


グラフ1-1 平日の携帯・スマホ使用時間 (平成25年度)

グラフから分かること

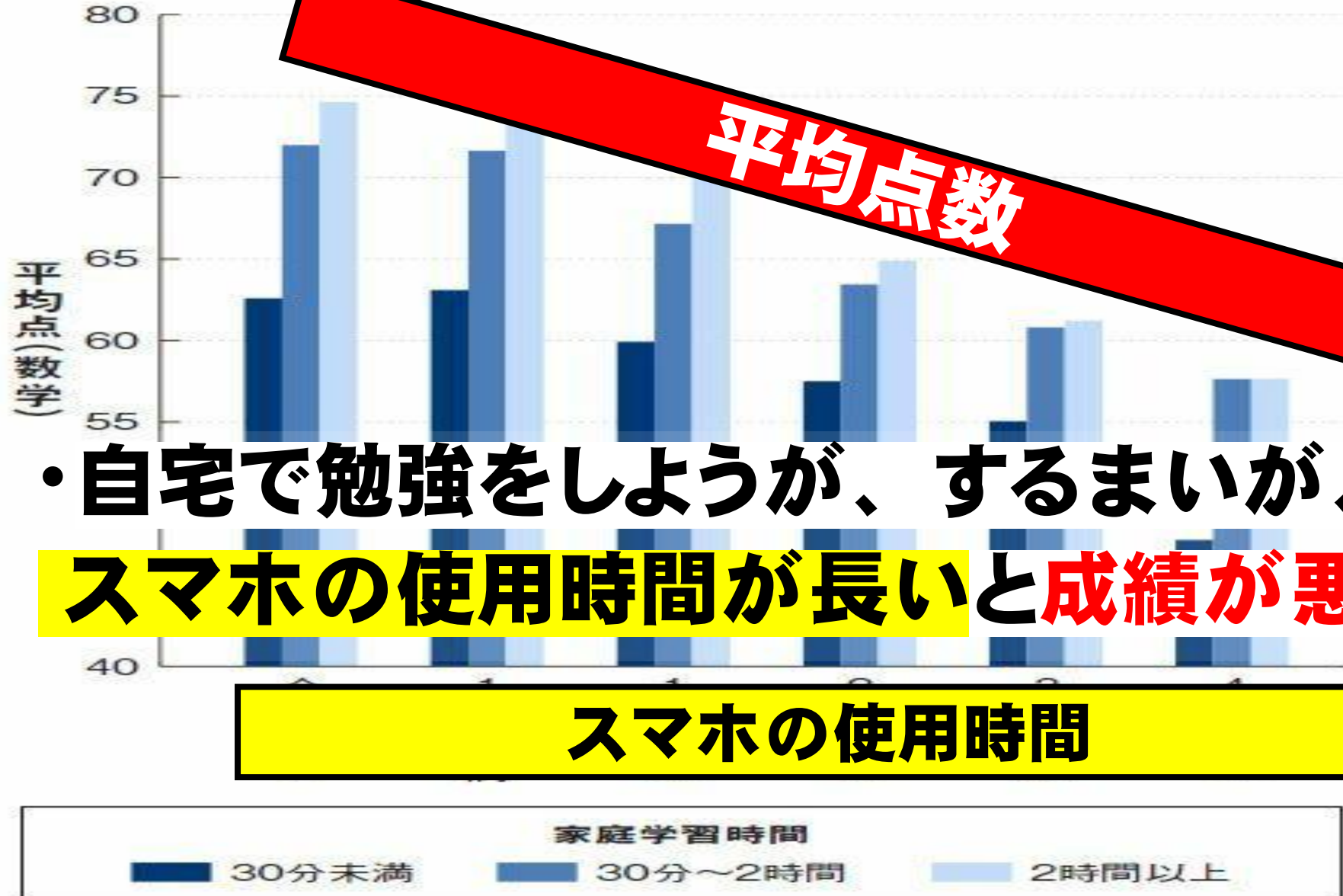


・家庭学習時間が長いほど成績が良い



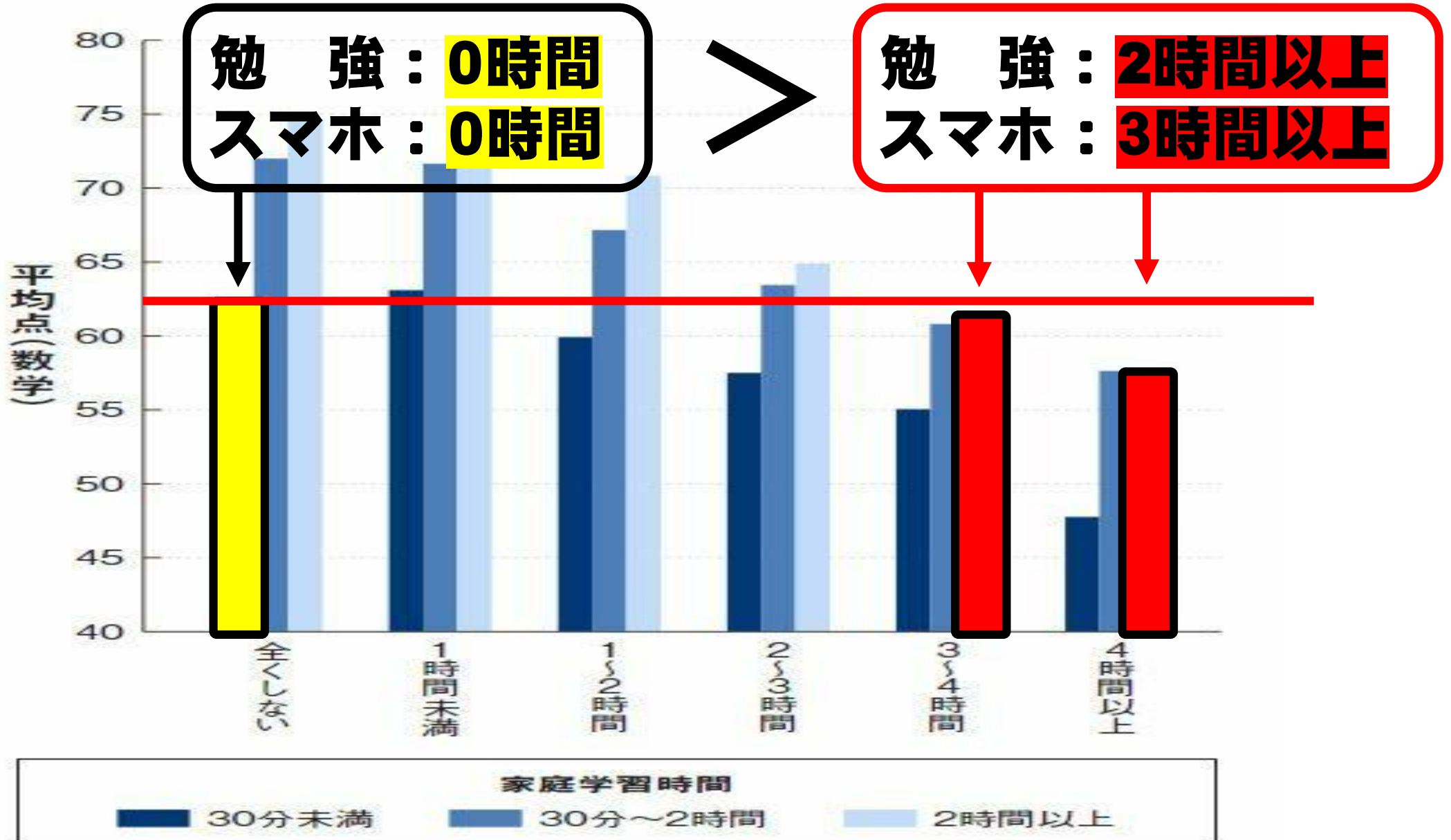
グラフから分かること

グラフ1-1 平日の携帯・スマホ使用時間(平成25年度)



グラフから分かること

グラフ1-1 平日の携帯・スマホ使用時間(平成25年度)



## グラフから分かること

- **家庭学習時間**が長いほど**成績が良い**
- 自宅で勉強をしようが、するまいが、**スマホの使用時間が長い**と**成績が悪い**

勉強：0時間  
スマホ：0時間

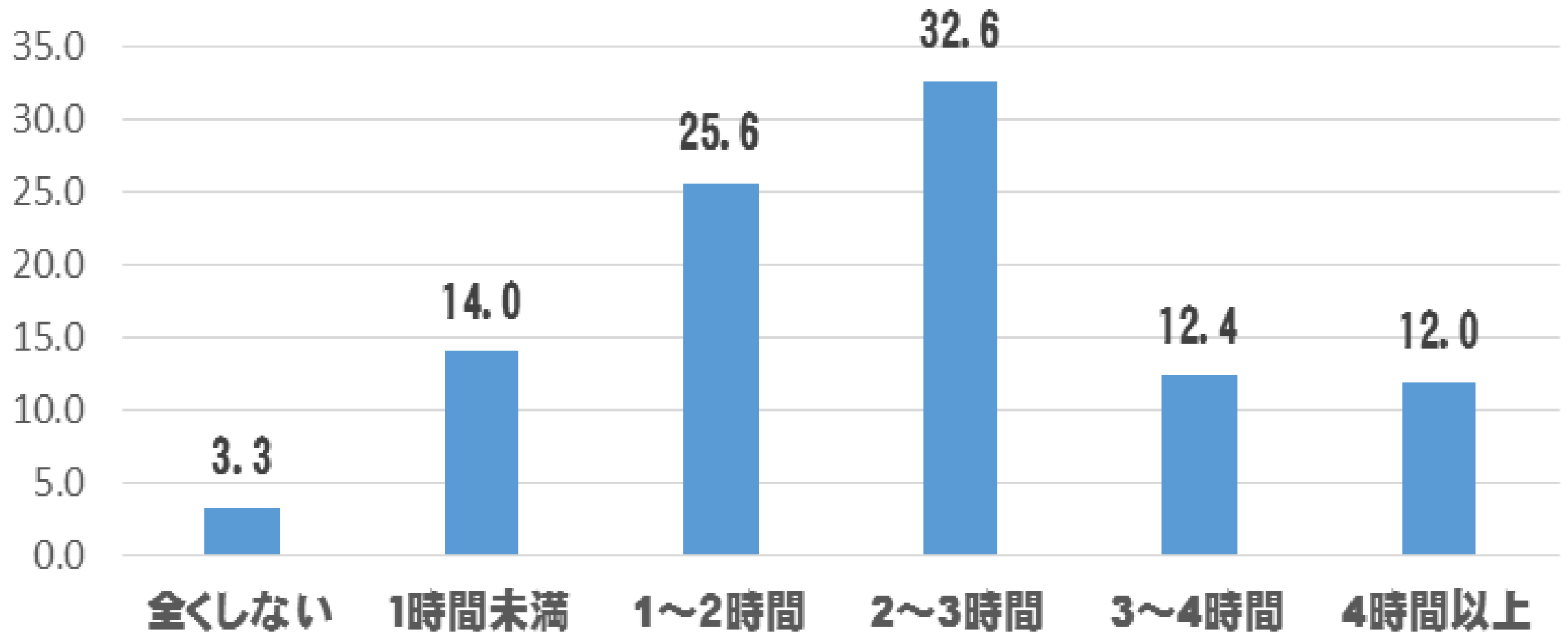
>

勉強：2時間以上  
スマホ：3時間以上

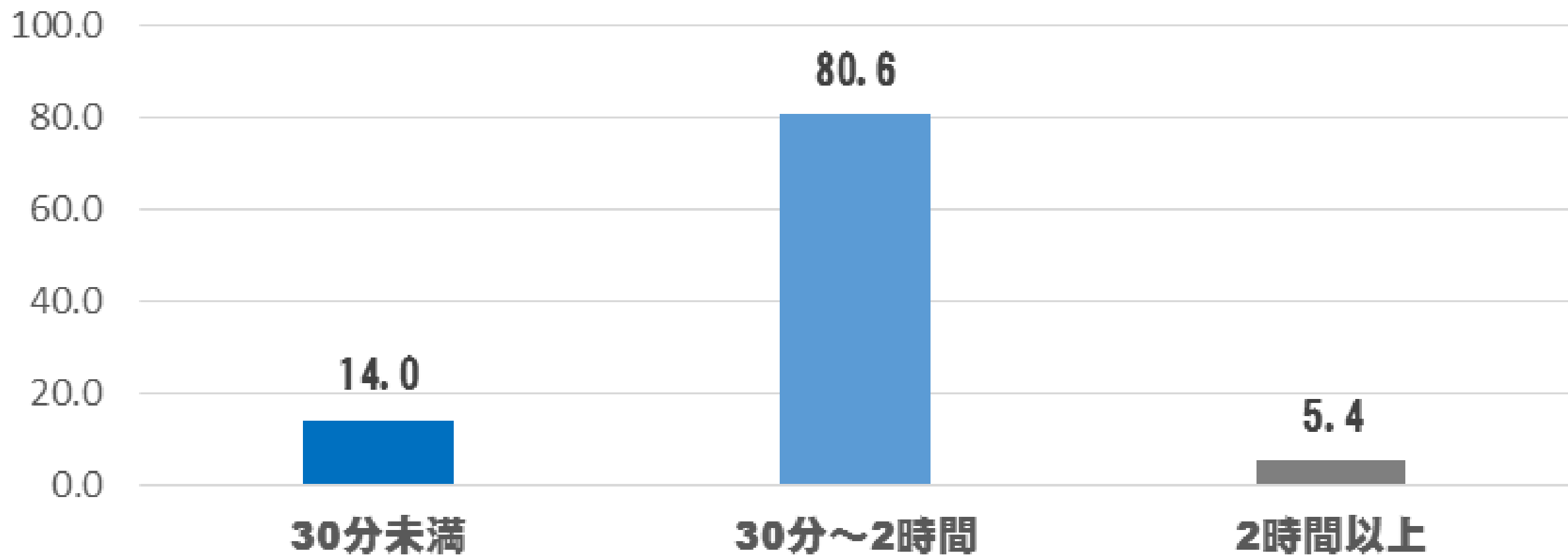
# 学習のアンケート結果

都賀中生徒の  
家庭学習時間とスマホ時間

## 平日のスマホの使用時間(人数の割合)



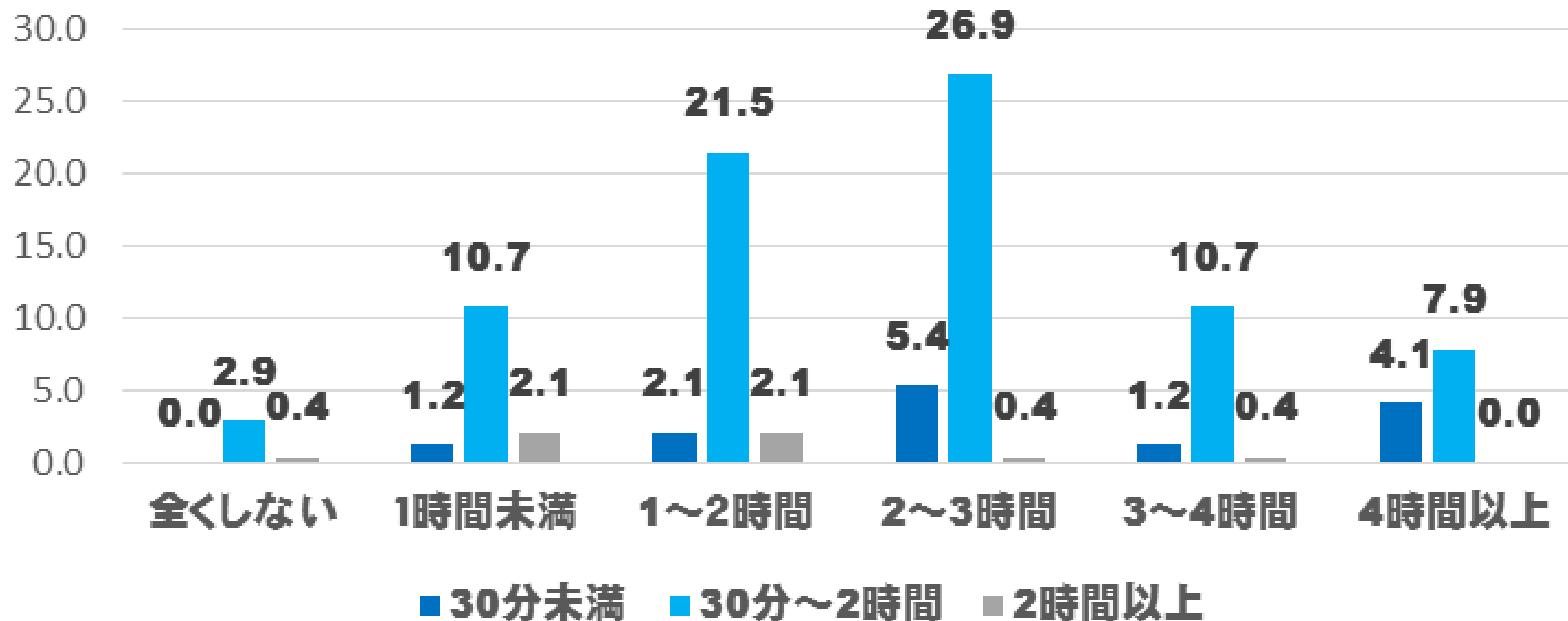
## 平日の家庭学習時間（人数の割合）





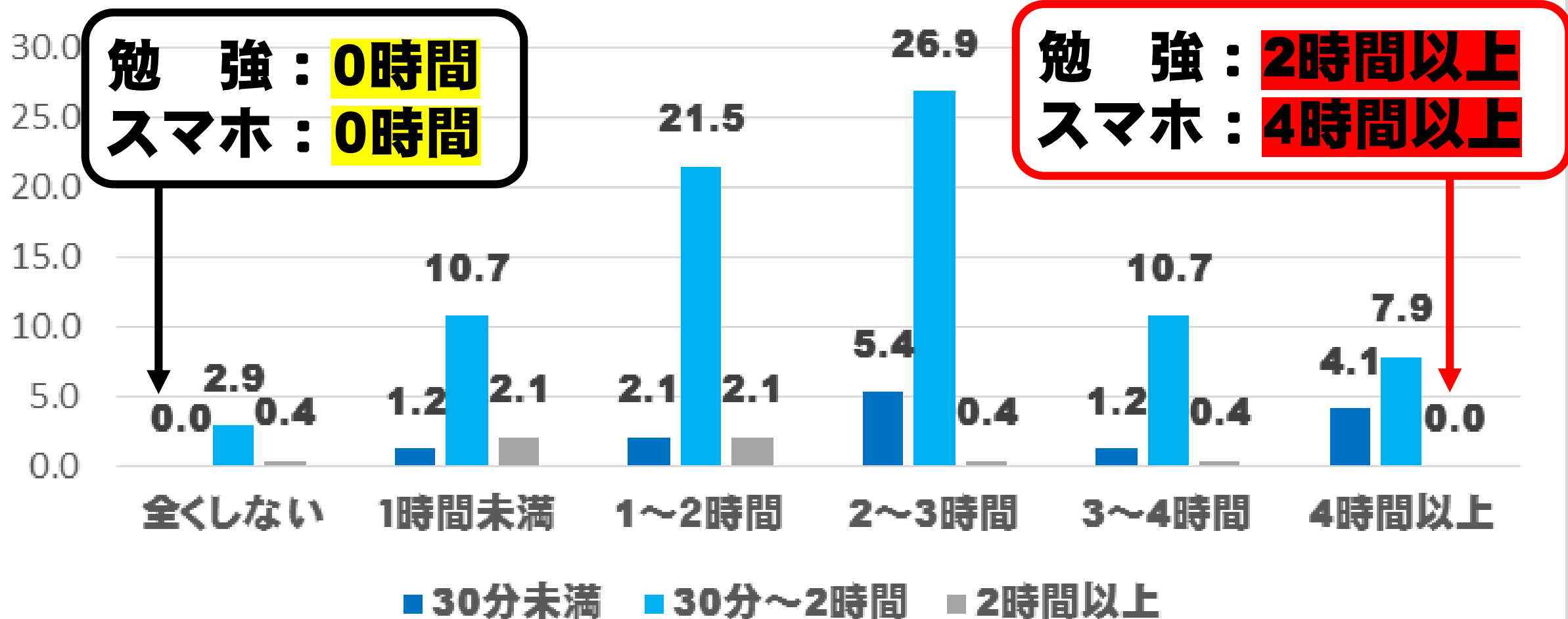
# 平日のスマホ使用時間（人数の割合）

## 家庭学習時間別



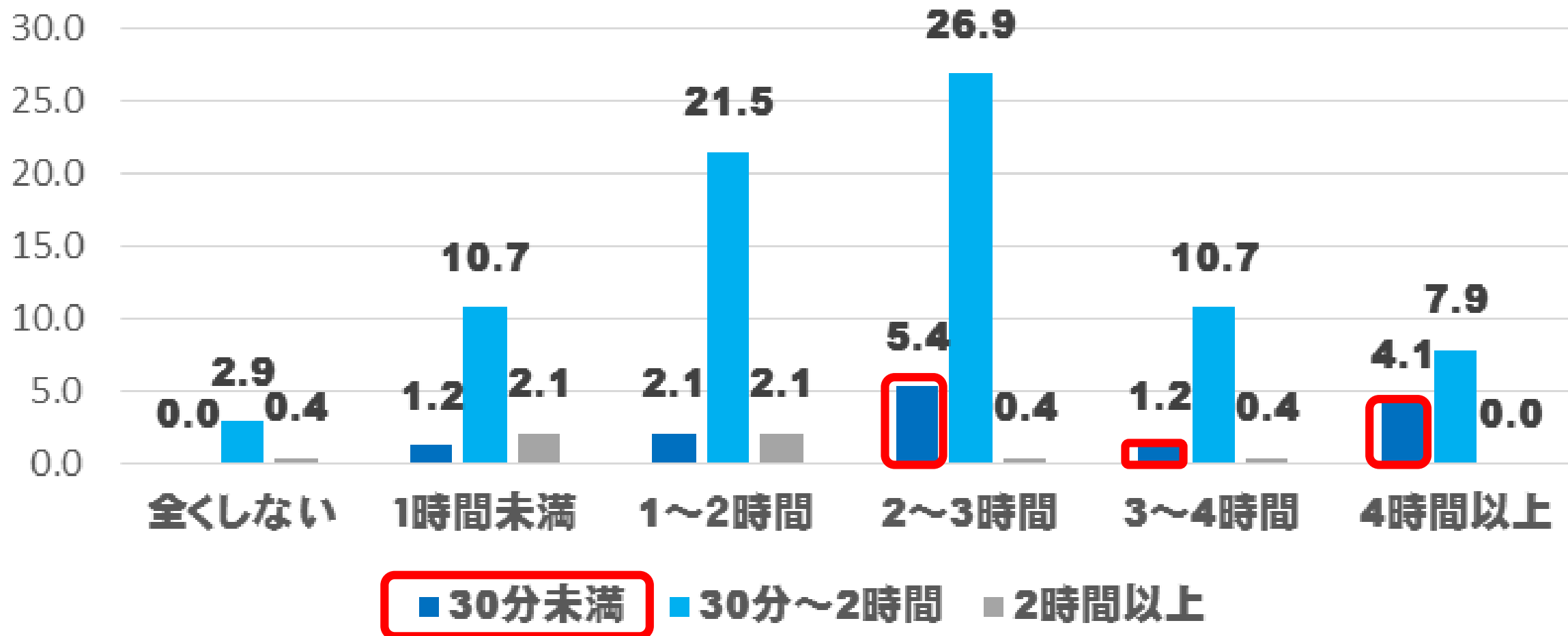
# 平日のスマホ使用時間（人数の割合）

## 家庭学習時間別



# 平日のスマホ使用時間（人数の割合）

## 家庭学習時間別



**工夫した勉強法**

# Let's talking !!

**期末テストに向けて  
工夫している勉強法**



# 工夫した勉強法

① **ワーク**を繰り返し解く

② **教科書**を確認する

③ **計画表**を活用する

# 学びの五か条

- 一、**時間**を見て席に着く
- 一、**学用品**や**宿題**を忘れない
- 一、話の内容を意識しながら**き**く(聴・聞・訊)
- 一、自分の考えを分かりやすく**つ**たえる
- 一、**ね**ばり強く課題に取り組む



令和6年度 学習スローガン

**き・つ・ね**の力で**つ**ながる都賀中