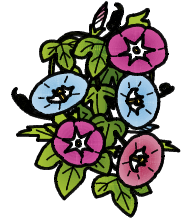




ノーサイド ～No Side～



栃木市立都賀中学校だより 平成25年7月号

〔第1学年宿泊学習〕



7月5日(金)～6日(土)国立那須甲子少年自然の家で第1学年宿泊学習が行われました。3小学校から入学してきた新たな学年・学級の仲間との心の交流を図り、絆を深めることを目的に実施しました。スローガンは「深めよう絆 楽しもう自然 チャレンジ・協力・助け合い 一致団結 仲間の力で」。沢歩きやだるま絵付けに挑戦したり、野外炊飯でカレーライスをつくりました。

5日	都賀中出発	自然の家・入所式	[昼食]	沢歩き	入浴	[夕食]	キャンプファイヤー	消灯	
	8:20	11:00	11:40	12:40	16:20	17:00	19:00	21:00 22:00	
6日	起床	朝の散歩	ラジオ体操	清掃	朝食	体験活動(ものづくり)	野外炊飯	退所式	都賀中着
	5:30	6:00	6:40	6:40	7:20	8:00	9:30	10:00	12:00 14:00 17:00



〔第2学年マイチャレンジ〕



7月3日(水)～5日(金)の3日間、第2学年職場体験学習マイチャレンジが実施されました。体験に先立ち、都賀地域で様々な職業で活躍されている方々からお話をいただき、気持ちを新たに挑戦しました。都賀総合支所・食堂・コンビニ・保育園・郵便局・歯科医院・図書館・動物病院・美容院・農業等、生徒たちが希望した職業の体験をさせていただきました。御協力に感謝申し上げます。



[第3学年修学旅行]



7月5日(金)～7日(日)に第3学年が京都・奈良方面に修学旅行に行ってきました。天候に恵まれた3日間でした。3年生は何処に行っても規律正しく、規則を守り、決して人に迷惑を掛けることなく行動しました。旅館の方々、添乗員さん、お寺のお坊さん、バスガイドさん等全ての方々から、お褒めの言葉をいただきました。本当に立派に所期の目的を達成しました。

	小山駅 ----- 東京駅 ----- 京都駅 == 太子堂(昼食)
	6:37 なすの254号自由席 7:20 7:47 のぞみ311号指定席 10:05 10:40 11:50
5	1組 法隆寺 = 平城京跡(朱雀門) = 興福寺 = 奈良公園 = 旅館
	2組 法隆寺 == 奈良公園・春日大社 == 旅館
	3組 法隆寺 == 奈良公園 == 薬師寺 == 旅館
	4組 法隆寺 == 薬師寺 == 奈良公園 == 旅館
6	旅館 8:30 ---- 京都市内タクシー班別見学 --- 建仁寺(座禅体験) - 旅館 17:10
7	1組 == 嵐山(天龍寺・渡月橋) == 北野天満宮 = 旅館銀閣(昼食)
	2・4組 = 北野天満宮 = 金閣寺 == 三十三間堂 = 旅館銀閣(昼食)
	3組 - 八坂神社 = 北野天満宮 == よし寛菓子づくり体験 = 旅館銀閣(昼食)
	--- 京都駅 ----- 東京駅 == 蓮田S.A == 都賀I.C == 学校
	14:02 のぞみ356号指定席 16:20 16:40 19:00



[今月の放射線量] 7月8日 12:00 晴 生徒昇降口入口 地上1m 0.089 μ Sv/h