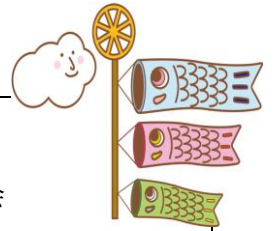


<「真」とは、いつどんなときにも変わることのない、正しい物事の筋道という意味があります>

5月の行事予定



6日(金) 基礎テスト(～12日) B日課 生徒会総会	25日(水) 眼科検診 PTA運営・常置委員会
9日(月) 避難訓練	26日(火) 新体力テスト
10日(火) 学校集金日	30日(月) B日課 教育相談(～6/9)
13日(金) 地区春季大会(運動部活動の大会) (～15日)	★5月中の1年生の完全下校時刻は18:30となります。
18日(水) 心臓検診	
19日(木) 耳鼻科検診	
23日(月) 人権週間(～27日)	

授業や部活動なども開始され、いよいよ中学校生活が本格的にスタートしました。4月27日(木)の学年・学級懇談では多くの保護者の方に参加していただきありがとうございました。中学校生活に対する注意点や指導方針などをご理解いただき、お子様の今後の大きな成長に向けて、学校と保護者の方の協力がとても大切であることを改めて伝えさせていただきました。

次回の学年部会は、7月6日(水)に予定されています。お子様の1学期の様子や、校外学習の様子、夏休みの過ごし方の話などを予定しています。お時間の許す限りご参加くださいますようお願い申し上げます。

基礎学力テスト

本校では、定期テスト前に成績にも加味される基礎学力テストというものを実施しています。1学期には中間テストは実施しませんが、基礎学力テストを2・3年生同様に実施します。これまでの学習をもとにした基礎・基本テストとなる内容のものですが、1年生において「はプレ中間テスト」としても位置付けてあり、問題数も通常よりは多めで、定期テストに向けての学習の仕方を学ぶ機会にもなっています。お子様には、「GW中は、計画を立てながら、今までの約3週間分の復習をしておくようにしましょう」と、話をしました。ご家庭でもお声かけをよろしく願いいたします。



1学期 学級委員の抱負

<1組委員長 ****> 明るく、楽しく、めりはりのある1年1組をみんなと作っていきたくと思っています。
<1組副委員長 ****> 1年生の1学期で、まだまだ南中のこともみんなのことも分からない状態ですが、全力で1年1組の前に立ってられるように頑張ります。1学期よろしく願います。
<2組委員長 ****> 2組で困っている人を見かけたら助けたいし、クラスを支えていきたいです。一人一人が団結力をもつことができ、どんなこともチームで乗り越えられる1年2組にできればと思います。
<2組副委員長 ****> 私はこのクラスをもっと授業がしやすいように工夫させたり、自分から行動したりして、よりよい学校生活をみんなが送れるようにしたいと思います。優しく、責任感のあるクラスにしたいです。
<3組委員長 ****> 楽しく、めりはりのあるクラスにしていきたいです。めりはりのあるクラスにするために、できていないところはどんどん指示していきたいです。
<3組副委員長 ****> みんなが嫌だと思えることをしっかりと伝え、言われた人がきちんと受け止めて改善することができるクラスにしていきたい。

