

# 扉を開け!

～愛と本気の結晶を今!～

協力し愛ながら、本気で向かい愛ながら「自分の未来の扉を開く」!  
いよいよこの2年間の集大成です!



## <6月>

- 1日(月) 学校再開日 B日課 衣替え  
午前中のみ(給食なし)
- 2日(火) 通常授業 B日課 給食開始
- 5日(金) B日課 避難訓練
- 8日(月) 放課後学習開始【放】
- 9日(火) 【放】 SC来校日
- 10日(水) 学校集金日 人権集会
- 11日(木) 【放】
- 12日(金) B日課 専門委員会
- 15日(月) B日課 教育相談開始(~19日)  
【放】
- 16日(火) B日課 【放】
- 17日(水) B日課 学年集会 職員会議
- 18日(木) B日課 【放】
- 19日(金) B日課 【放】
- 22日(月) B日課 【放】
- 23日(火) B日課 【放】
- 24日(水) 職員会議
- 25日(木) 【放】
- 26日(金) B日課 専門委員会
- 29日(月) 【放】
- 30日(火) 【放】



## <7月>

- 1日(水) 期末テスト①~③ 【放】  
アルミ缶・エコキャップ回収  
※1学期の回収は中止です。  
※今年度の予定は決定次第お知らせします。
- 2日(木) 期末テスト①② 【放:最終日】  
※PTA本部役員会学年正副部長会議(中止)
- 3日(金) 期末テスト①②
- 8日(水) B日課 3学年PTA部会
- 9日(木) 3年実力テストI  
午後水曜日課  
学年集会
- 10日(金) B日課  
専門委員会  
学校集金日 午後木曜日課
- 23日(木) 海の日(祝日)
- 24日(金) スポーツの日(祝日)
- 28日(火) B日課 大掃除
- 29日(水) 集会(表彰・生徒指導)
- 30日(木) B日課 大掃除(ワックスがけ)
- 31日(金) B日課 終業式 職員会議



★予定が変更になる場合は、学校メール等でお知らせいたします。

★【放】は、現時点で放課後学習を設定している日です。

## いよいよスタートです!

待ちに待った学校再開です。長い臨時休校の期間は、子どもたちにとっても保護者の皆様におかれましても体験したことのない期間となりました。素直に再開を喜びたいところではありますが、当然ながらコロナウイルスの脅威がゼロになったわけではなく、学校生活では可能な限りの感染防止対策に取り組みながらの生活になります。



## ご家庭にご協力をお願いしたいこと

子どもたちには、先日の登校日であった5月28日に直接伝えましたが、保護者の皆様にも、以下の点につきましてご理解・ご協力をいただきたいと思います。

### (1) 体調チェック表の提出（毎朝）

学校ホームページの「保健室からのお知らせ」に詳細がありますが、1日より毎朝、体調チェック表を子どもたちには提出してもらうこととなります。保護者の皆様には、



- ①平熱の確認    ②毎朝の検温・体調チェックの記入    ③チェック表への押印

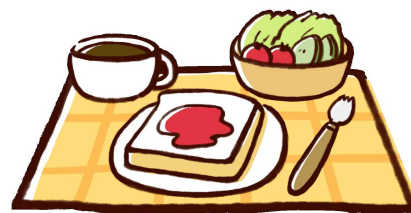
の確認をよろしくお願いいたします。

### (2) マスク、ハンカチ（ハンドタオル）の所持

以前より、マスクに関しましてはお願いしてきましたが、手洗い後や咳・くしゃみのエチケットを踏まえて、ハンカチを必ず持たせていただくようお願いいたします。

### (3) ランチョンマットの準備

給食では、配膳の仕方も工夫をしながら行うこととなります。また、これまでは、班ごとに布製のテーブルクロスを敷いて食事を取っていましたが、今後しばらくは、子どもたちには各座席で前向きで食事をしてもらうこととなります。その際に、ランチョンマットを各ご家庭で準備していただきたいと思います。こまめに洗濯することも想定して、数枚あると便利かと思われれます。



## 今後予定していること

### (1) 放課後学習

学校HPで、保護者IDでログインしたページにある「補充学習」でもお知らせしましたが、8日（月）より、放課後学習を予定しています。現段階では、eライブラリを中心とした自主学習の時間を想定しています。詳細は、子どもたちに連絡した上で希望を取りながら実施していく計画となっています。



### (2) 教育相談

15日（月）より、教育相談を予定しています。改めて学校生活が始まり、子どもたちが抱える悩みや不安を少しでも解消できるようにしていきたいと考えています。後日配布予定の進路希望調査や私立高校の体験学習情報をもとにした進路に関する話もここで進める予定です。

### (3) テスト関係

前号でもご連絡しましたが、改めて1学期中のテストに関する情報です。

- 基礎学力テスト（期末テスト前） 今学期は実施しません。
- 1学期末テスト 7月1日（水）～3日（金） ※範囲表は、6月17日（水）配付  
1日：①音楽・技術家庭 ②英語 ③国語 2日：①社会 ②保健体育・美術  
3日：①数学 ②理科
- 実力テストI 7月9日（木） ※3学年PTA部会の翌日です。  
範囲表は、今週中に配付します。

## 進路コーナー

### <私立高校体験学習・学校説明会情報>

前号でもお伝えしたとおり、夏休みにおける公立高校の体験学習が中止になり、保護者の皆様におきましては、高校の情報をどのように得ることができるかご心配な方が多いことかと思えます。そこで、現段階でお伝えできる「私立高校の体験学習・学校説明会情報」を別紙でお知らせします。

私立高校におきましては、高校によって通知が学校に届いているところと、そうでないところがあり、ここでお伝えできる情報には高校によって多少差がありますが、高校のHPで確認した情報も含めてまとめてみました。簡単に共通事項を挙げてみると、



- ① 多くの私立高校で、現時点では予定通りに実施である。  
※もちろん変更（延期・中止）の可能性もありますが…。
- ② 私立高校の体験学習の希望は、各家庭で行ってもらう。  
※学校ではとりまとめは行いません。
- ③ 人数制限をかける高校もある。
- ④ 夏だけに設定しているわけではない。（例年のことですが）  
※秋頃の土、日に設定する場合があります。

★特に本校でも受験者が多い、國學院栃木高校におきましては、1日からWeb上での参加申し込み受付が始まっています。

今後も、情報が分かり次第お知らせしますが、何かご不明な点がありましたら、遠慮なくご相談ください。

### <進路先選択の条件として…>

今現在、しなければいけないことではありませんが、私が担任の時に三者面談で必ずお願いしていたことがあります。それは、実際に希望する高校まで、自分の力で（保護者の方も一緒に体験するとなお良しです）、通うことになったとしての交通手段で、実際の時間に（特に朝）、往復してみることです。登校手段やそれにかかる時間は、実際に高校に通い続けるモチベーションと関係が深いです。「3年間その手段で通い続けることができるだろうか?」「学校に行くためには毎朝〇時に起きなければならない。」「定期代が1か月これぐらいかかる。」「中学校の時よりも時間が〇分多くかかる。」等々、こんなことも進路選択の条件になり得るのです。（もちろん選択する際に、「そんなこと言われてられない」なんてこともあります…）それでも、栃木南中に通う訳ではないことを考えれば、大切な条件の一つとなるはずです。聞いたところによると、休業中に、自力ではありませんが、高校がどこにあるか見に行ったというご家庭もあるようです。お子様の高校受験が初めてという方には、その高校がどんなところにあるのかを知るだけでも大きな情報になるかと思えます。





<栃木県の県央部と県南部の公立高校>

すべての高校ではありませんが、本校の生徒がこれまでに進学することが多い、県内の県央部と県南部の高校のおおよそのマップとなります。ここに載っている高校が、すべて通いやすいかどうかは、個人の判断ですが、栃木南中学区には、【栃木駅】があり、東武線、JR線（両毛線）が通っていることで、宇都宮方面、小山方面、足利・佐野方面、鹿沼方面と、多方面を進学先の候補として考えることができると思います。



とちぎの県立高校ガイド2020（栃木県教育委員会）より抜粋