

6 職員一覧

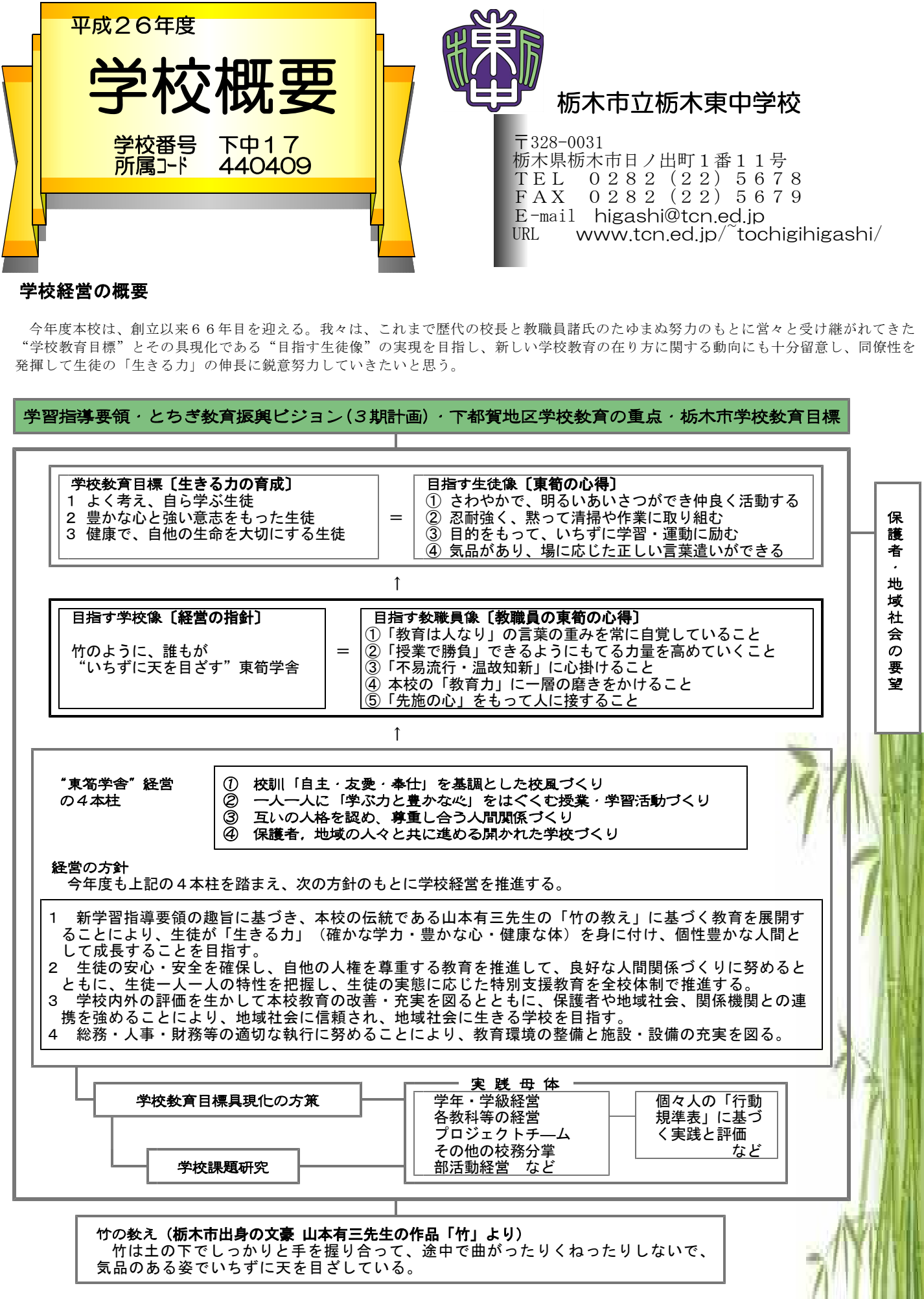
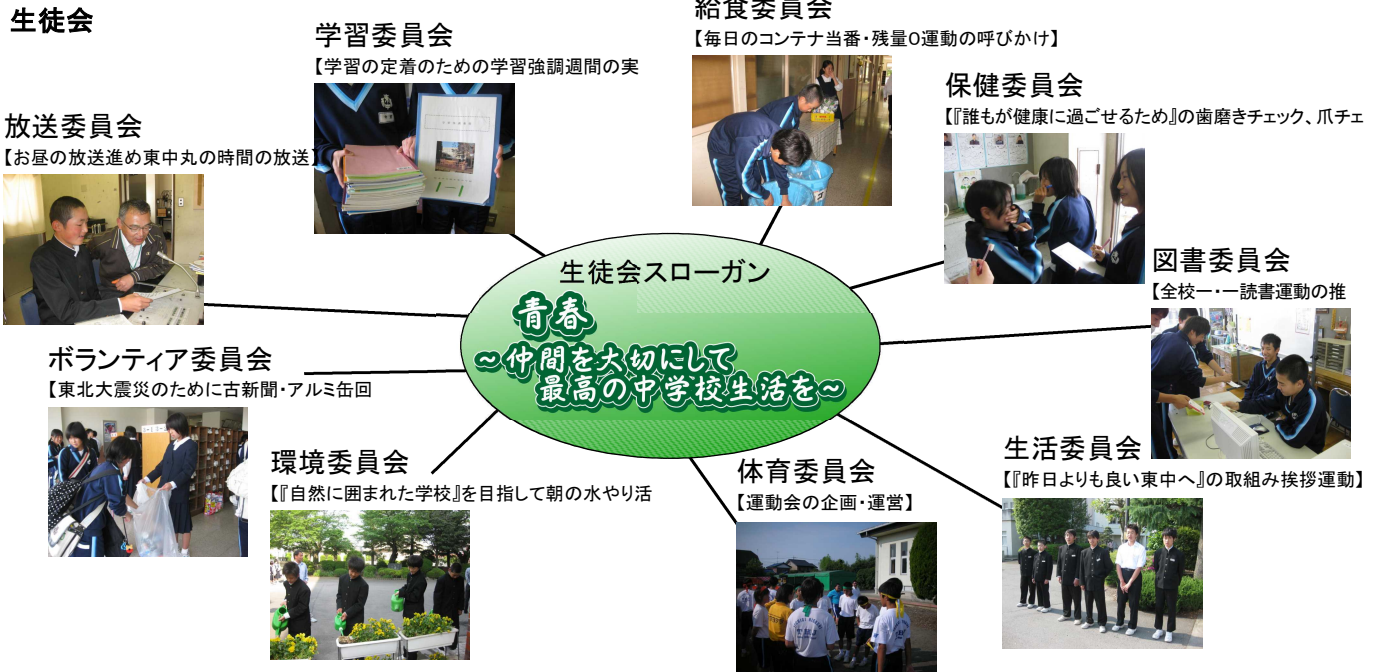
教科の○は教科主任

H26.5.1現在



	職名	氏名	教科	担当学級等	本校勤務	主な校務分掌等
1	校長	石 嶋 和 夫			4.1	学校経営・管理
2	教頭	神 澤 享	保体		1.1	施設設備・PTA
3	教諭	鈴 木 久 雄	理科		0.1	教務主任・教育課程
4	教諭	板 倉 育 子	保体	知的学級担任	0.1	特別支援教育
5	教諭	安 達 昭 一	数学	2年副担任	1.1	学習指導主任・研究主任・生涯学習
6	教諭	北 條 伊 里 子	特/家	特別支援学級主任	9.1	就学指導・就学援助
7	教諭	舩 田 明	○社会	2年主任	3.1	同窓会・生徒用机椅子
8	教諭	大和田 昌子	○美術	3年副担任	0.1	進路指導主事・給食指導・中文連
9	教諭	関和 久美子	○国語	1年主任	3.1	浄書・図書館教育
10	教諭	岩 崎 昌 弘	○数学	1年1組担任	0.1	学級活動・チャイム
11	教諭	森 全 美	○理科	3年2組担任	1.1	道德教育
12	教諭	渡 辺 佳 則	○英語	3年主任	4.1	部活動
13	教諭	篠 崎 智 延	○技術		7.1	生徒指導主事
14	教諭	黒 須 周 作	国語	3年1組担任	2.1	生徒会・生活指導・職員厚生
15	教諭	松 本 卓 也	理科	2年1組担任	3.1	情報教育・時間割
16	教諭	矢 口 昭 夫	数学	2年4組担任	1.1	交通指導・視聴覚教育
17	教諭	石 川 裕 子	英語	2年3組担任	1.1	清掃指導・国際教育
18	教諭	佐々木 弘恵	英語	1年3組担任	3.1	小さな親切・教育相談・福祉教育
19	教諭	沖 尚 将	○保体	3年3組担任	2.1	部活動・学体連・安全教育
20	教諭	山 田 ま ど か	○音楽	2年2組担任	0.1	拾得物
21	教諭	大 山 洋 平	社会	1年2組担任	1.1	環境教育・教協
22	事務長	落 合 豊			2.1	事務主任
23	養護教諭	池澤 麻衣子			0.1	保健指導・スポーツ振興センター
24	講師	元 木 あ す か	保体	1年副担任	0.1	掲示・生徒会費
25	主事	金子 由布子			0.1	文書・諸会費・市費
26	総括技能員	若 林 敏 和			1.1	環境整備・営繕修理・文書
27	事務	大 木 直 子			0.1	学校図書館・市費
28	学校支援員	太 田 洋 恵		特別支援	4.1	
29	学校支援員	渡 邊 千 尋	国語	学力向上	0.1	
30	スクールカウンセラー	西 郷 園 子			2.1	
31	充指導主事	入 野 伸 行			2.1	
32	充指導主事	神 宮 司 賢 一 郎			2.1	
33	充指導主事	稲 葉 亜 希 恵			1.1	
34	充指導主事	土 方 勝			1.1	
35	充指導主事	平 山 裕 美			0.1	
36	A L T	ダスティン ケクタ			0.1	

7 生徒会



2 学校沿革の概要

＜昭和＞	
24. 4. 3	栃木市立栃木東中学校創立
24. 4. 11	開校式・第1回入学式挙行
26. 12. 1	県指定健康教育実験学校
28. 11. 27	校旗・校歌制定
34. 8. 3	プール完成
35. 6. 1	日本職業指導協会指定進路指導研究校
42. 1. 25	体育館竣工
42. 5. 4	文部省指定生徒指導研究推進校
46. 8. 24	相撲場竣工
49. 2. 4	山本有三先生文学碑建設
50. 10. 23	ソニー賞受賞
51. 5. 7	県教委表彰 学校経営優良校
56. 3. 12	新校舎第1期工事完了
57. 2. 20	新校舎第2期工事完了
59. 4. 1	市教委指定同和教育研究学校
63. 3. 26	弓道場（射小屋）完成
＜平成＞	
元. 8. 8	全日本特別活動研究大会で「僕らの東中祭」発表
3. 10. 31	文部省指定道徳教育公開研究発表会
4. 12. 6	「栄光の碑」建設
5. 7. 27	特別教室棟完成
6. 3. 3	部室棟完成
8. 2. 9	格技場完成
12. 11. 1	インターネット接続完了
12. 11. 27	竹庭園完成
13. 3. 19	プール改築工事完了
14. 10. 21	市教委指定人権教育研究学校研究発表会(H12～14年度)
15. 3. 10	市教委「夢・チャレンジ推進事業」『東筈広場』完成
17. 4. 1	市学力向上研究校指定(H17～19)
20. 1. 30	中庭「万葉庭園」完成
22. 1. 25	校舎耐震補強工事(含校舎屋上と屋上フェンス工事完了)
22. 2. 18	体育館耐震補強工事完了
24. 3. 30	屋外・屋上貯水槽と校庭東防球ネット改修工事完了
25. 11. 21	市教委指定人権教育公開研究発表会



＜竹庭園と東筈広場＞



＜万葉庭園＞

3 学校の概要

(1) 校地・校舎

校 地 ・ 校 舎			
校 地 総 面 積	31,040㎡	校 長 室	72㎡
校 舎 総 面 積	7,237㎡	職 員 室	144㎡
同上1人当たり	23.4㎡	事 務 室	50㎡
校 庭 総 面 積	16,484㎡	相 談 室	112㎡
同上1人当たり	53.3㎡	放 送 室	72㎡
普 通 教 室	12室 756㎡	プ ー ル	325㎡
特 別 教 室	12室 1544㎡	格 技 場	324㎡
図 書 室	2室 237㎡	学 校 林	0a
保 健 室	1室 72㎡	多 目 的 ホール	306㎡
体 育 館	879㎡	郷 土 資 料 室	72㎡

(2) 生徒数・学級数 (H25. 5. 1現在)

＜普通学級＞				＜特別支援学級＞			
学級	男子	女子	合計	学級	男子	女子	合計
1年1組	15	17	32	自閉・情緒	1年 3		3
1年2組	14	18	32		2年 1		1
1年3組	16	17	33		3年		
1年計	45	52	97	知的	1年		
2年1組	16	11	27		2年		
2年2組	16	10	26		3年	1	1
2年3組	17	10	27	難聴	1年		
2年4組	16	11	27		2年		
2年計	65	42	107		3年		
3年1組	15	17	32	計		4	1
3年2組	14	17	31				5
3年3組	15	16	31				
3年計	44	50	94				

	男子	女子	合計
総計	158	145	303

(3) 職員組織

教員等定数：24 別枠定数：7 事務職員定数：1 学校栄養職員：0			
種 別	男	女	計
校 長	1		1
教 頭	1		1
教 諭	11	8	19
助 教 諭			
講 師		1	1
養護教諭		1	1
養護助教諭			
計	13	10	23
＜市町村費職員＞ 図書館事務(1) 総括技能員(1) 学校支援員(2) 学校医(3) 学校歯科医(1) 学校薬剤師(1) 備考： 充て指導主事(5) スクールカウンセラー(1) ALT(1)			

4 教育課程

各教科等の年間授業時数

教 科 等		1 年	2 年	3 年
必修教科	国語	140	140	105
	社会	105	105	140
	数学	140	105	140
	理科	105	140	140
	音楽	45	35	35
	美術	45	35	35
	保健体育	105	105	105
	技術・家庭	70	70	35
	外国語	140	140	140
道徳		35	35	35
総合的な学習の時間		50	70	70
小計		980	980	980
特別活動	学級活動	35	35	35
	生徒会活動	5	5	5
	クラブ活動			
	学校行事	59	78	64
総計		1079	1098	1084
年間授業日数		201	201	191

5 部活動

＜顧問一覧＞

部 活 動	顧 問 名
野球	渡辺・安達
女子バレーボール	板倉・池澤
男子バスケットボール	元木・船田
女子バスケットボール	篠崎・山田
男子ソフトテニス	大山・森
女子ソフトテニス	岩崎・石川
サッカー(男・女)	黒須
剣道(男・女)	沖・佐々木
卓球(男・女)	松本・矢口
美術(男・女)	大和田・北條
コンピュータ(男・女)	鈴木・北條・関和



＜剣道部＞



＜卓球部＞

主な学校行事

4月	始業式 入学式 身体計測 交通安全教室 PTA総会	10月	中間テスト 県新人大会 避難訓練 東中祭
5月	生徒総会 春季地区大会 教育相談 中間テスト 避難訓練 修学旅行 2年職場体験学習 1年校外学習	11月	三者面談 校内長距離走大会 期末テスト
6月	県春季大会 期末テスト	12月	生徒会選挙 新入生説明会 終業式
7月	合唱コンクール 薬物乱用防止教室 終業式	1月	始業式 2年スキー宿泊学習 3年期末テスト
8月	資源物回収・クリーン作戦	2月	教育相談 期末テスト 3年生を送る会
9月	始業式 運動会 地区新人大会	3月	卒業式 修了式

三 栃木市の街は栄えて自治の鐘高くひびこうわれらいま時代にききがけ灯をかざし歩みゆくなりああ母校東中 学舎の名誉にこたえん

二 巴波川流れ清らに雲白く影はうつろう野辺はるか遠く望めばすなおなりひとすじの道あわれら心正しひたすらにつとめて新しき文化をきずかん

一 太平のみどりさやけく風かおる空にかがよう眉あげて未来思えば若き日の夢ははてなしあわれらここに集いすこやかに学びて永久の真理をたずねん

栃木市立栃木東中学校校歌
正木 遠音 作詞
長谷川良夫 作曲



＜正門の桜＞