

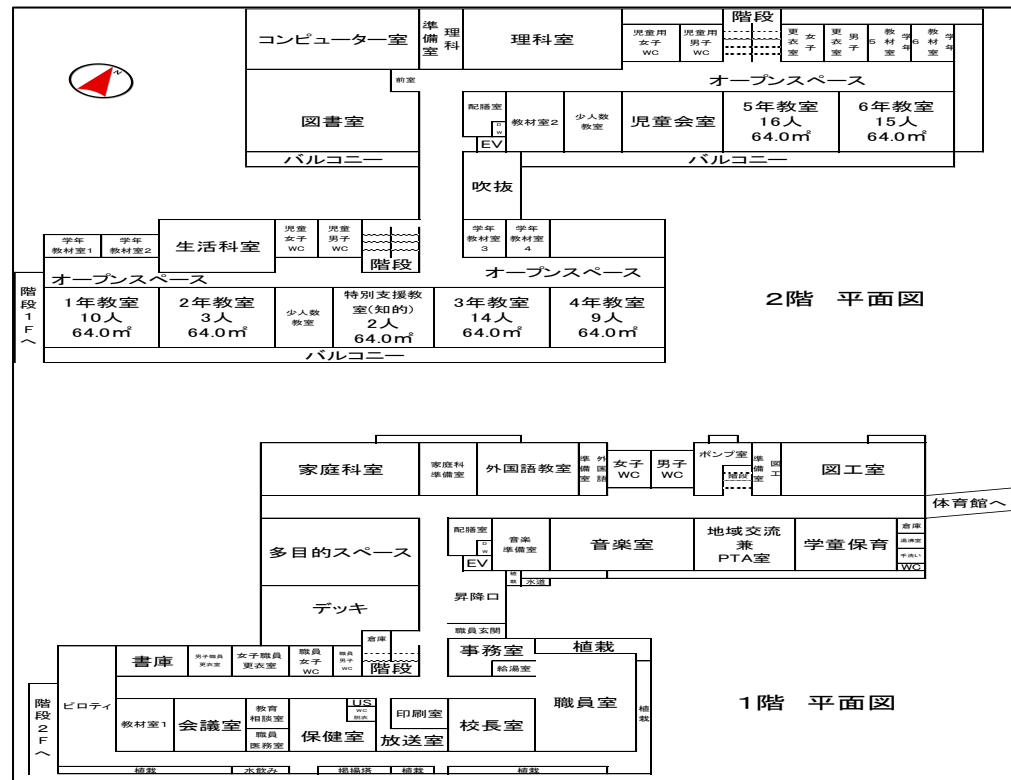
学校のあゆみ

平成26年	4月8日	開校宣言式
	12月15日	校庭改修工事完了
平成27年	11月25日	共同訪問
平成28年	4月1日	「小中一貫教育の推進のための学校評価の改善・充実の取組」文部科学省指定
	12月16日	平成28年度寺尾ブロック小一中貫教育の取組発表
平成30年	1月25日	平成29年度寺尾ブロック小一中貫教育の取組発表
	4月6日	栃木市水道切り替え完了
平成31年	2月28日	フィンランド フリーシラ小学校と交流
令和3年	11月25日	体育館改修工事完了
令和4年	4月1日	特別支援学級(知的)新設
	10月4日	共同訪問
令和5年	11月16日	寺尾ブロック人権教育実践校研究発表

学区図



校舎配置図



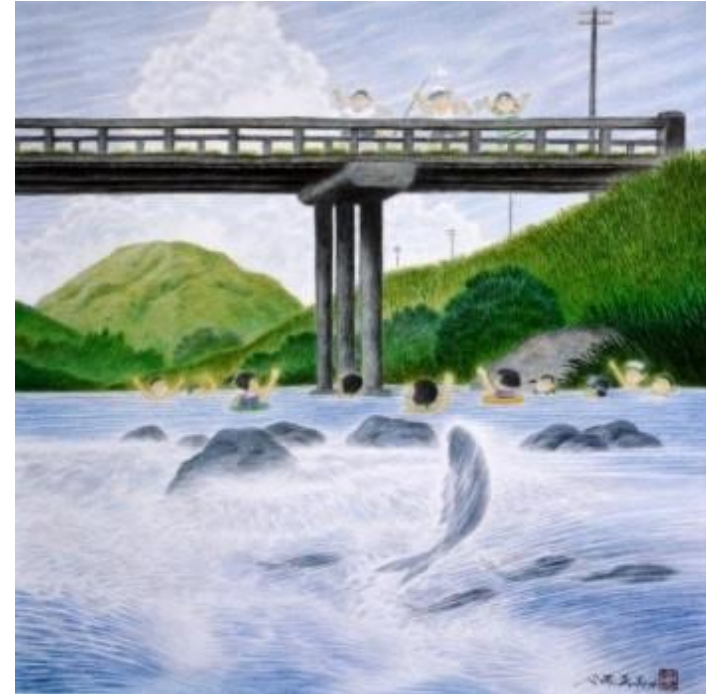
職員一覧

	職名	氏名
1	校長	
2	教頭	
3	教務主任	
4	1年担任	
5	2年担任	
6	3年担任	
7	4年担任	
8	5年担任	
9	6年担任	
10	おおぞら学級	
11	養護教諭	
12	栄養教諭	
13	主事(学校事務)	
14	総括技能員	
15	学校支援員	
16	図書館事務員	
17	バス運転手	
18	教員業務支援員	

令和6年度



学校概要



寺尾小学校 校歌

作詞 作曲 佐藤一美

一、三峰の山よ 澄みわたる空よ
窓辺に広がる 育む大地よ
ともに学び合い
ともに手をとり合い
深まる絆 寺尾小学校

二、永野川よ きらめく水面よ
想いを馳せる 歴史の流れよ
ともに信じ合い
ともに高め合い
あふれる希望 寺尾小学校
輝く未来 寺尾小学校

栃木市立寺尾小学校

〒328-0204 栃木市梅沢町1131-1
TEL 0282-31-2266
FAX 0282-31-2267
E-mail: terasyo@tochigi-city.ed.jp

寺尾小の合い言葉

「わたしが光る みんなで伸びる」

- ・自分のよさをのびのびと発揮し、何事にも一生懸命に取り組む。
- ・一人一人の力が必要。みんな(他者)と協力して取り組む。

寺尾小教育目標・目指す児童像・育成を目指す資質・能力

(教育目標)	(目指す児童像)	(育成を目指す資質・能力)
すすんで学ぶ子	めあてに向かって粘り強く学習できる児童	主体的に学習に取り組み、自分の考えを表現する力
心ゆたかな子	自分を大事にすると同時に他人を思いやる児童	他者と関わり協力する力
げんきな子	進んで体を動かし、心身ともにたくましい児童	何事にも前向きに取り組む力

目指す学校像と経営方針

目指す学校像	経営方針
○確かな学びを保証する学校	【楽しくわかる授業】 ・児童一人一人に寄り添う丁寧な教育活動を展開する。 ・教師の同僚性を高め、学力向上プランに基づく共通実践を図り、児童が主体的に学習に取り組み、自分の考えを進んで表現できる楽しくわかる授業に努める。
○自他の生命・人権を保証する学校	【互いを認め合い協力する集団】 ・児童と教職員の信頼関係を築くことで、児童一人一人への理解を深める。 ・児童に「自己有用感」や「達成感」を味わわせる教育活動を展開し、互いに認め合い、人権が守られる安心な学校づくりに努める。
○ふるさとから学び、保護者や地域から信頼され愛される学校	【寺尾ならではのふるさと学習】 ・ふるさとの人・自然・歴史や文化等を学び、地域を理解する。 ・学校、家庭、地域の三者が一体となった教育活動を展開することによって、地域を愛し、地域を大切にすることを心を持った児童の育成に努める。

子どもたちと向き合う教職員

- (1) 豊かな愛情と確かな指導力をもち、児童の学びと学校生活を支える教職員
- (2) 資質向上を目指し、自ら研鑽に励み学び続ける教職員
- (3) 児童や保護者、地域から信頼され、つながりを大切にする教職員

学校課題 「自分の考えをもち、進んで表現できる児童の育成」

児童数・PTA会員数

学年	1年	2年	3年	4年	5年	6年	おおぞら学級	合計
男	3	3	5	4	9	5	0	29
女	7	0	9	5	7	10	2	40
計	10	3	14	9	16	15	2	69
PTA会員	4	0	9	5	15	15	0	48

日課表

普通日課表	
職員出勤 8:05	児童登校 8:10
朝の活動	8:10 ~ 8:25
朝の会	8:25 ~ 8:35
1校時	8:35 ~ 9:20
2校時	9:25 ~ 10:10
3校時	10:35 ~ 11:20
4校時	11:25 ~ 12:10
給食	12:10 ~ 12:55
昼休み	12:55 ~ 13:20
清掃	13:25 ~ 13:40
5校時	13:45 ~ 14:30
帰りの会	14:30 ~ 14:45
6校時	14:50 ~ 15:35
職員退勤	16:35

朝の活動	放課後
月 読書	クラブ・委員会
火 朝会・集会 学級裁量・表彰	各種会議・部活動
水 読み聞かせ	職員会議・研修
木 学びタイム(学習)	部活動
金 学びタイム(学習)	放課後教室・研修

児童下校時刻	
5校時下校	14:50
6校時下校	15:50
放課後活動後下校	16:30

本年度の主な行事

1学期(4~7月)

- 4/9(火) 入学式
- 5/25(土) 運動会
- 6/3(月) プール開き
- 7/10(水)~7/11(木) 宿泊教室

2学期(9~12月)

- 9/26(木)~9/27(金) 修学旅行
- 10/19(土) TERAO かくくスクール
- 11/27(水) 持久走大会
- 12/6(金) 演劇鑑賞会

3学期(1~3月)

- 1/22(水) 一日入学
- 2/12(水) 地域の方へ感謝する会
- 2/28(金) 6年生を送る会
- 3/18(火) 卒業式

学校や地域の特徴

栃木市北西部に位置し、市の中心部より12kmほど離れた学校。学区は尻内、大久保、梅沢、鍋山、星野、出流の6地区から成り、山間部から流れる川沿いに宅地や田畑が南北に細長く伸びる地形となっている。鍋山地区は採石場や石灰工場がある。

遠距離のため、通学に出流・星野・尻内・下梅沢地区は、スクールバスを運行している。現在、出流から登校してくる児童はいない。地域の気風は堅実で、学校教育活動等には関心が高く熱心である。児童は明るく素直で、全校児童が互いに仲良く、学年を越えてよく遊び、協力し合うことができる。