

学校のあゆみ

平成26年	4月8日	開校宣言式
	12月15日	校庭改修工事完了
平成27年	11月25日	共同訪問
平成28年	4月1日	「小中一貫教育の推進のための学校評価の改善・充実の取組」文部科学省指定
	12月16日	平成28年度寺尾ブロック小一貫教育の取組発表
平成30年	1月25日	平成29年度寺尾ブロック小一貫教育の取組発表
	4月6日	栃木市水道切り替え完了
平成31年	2月28日	フィンランド フリーシラ小学校と交流
令和3年	11月25日	体育館改修工事完了
令和4年	4月1日	特別支援学級(知的)新設
	10月4日	共同訪問
令和5年	11月16日	寺尾ブロック人権教育実践校研究発表

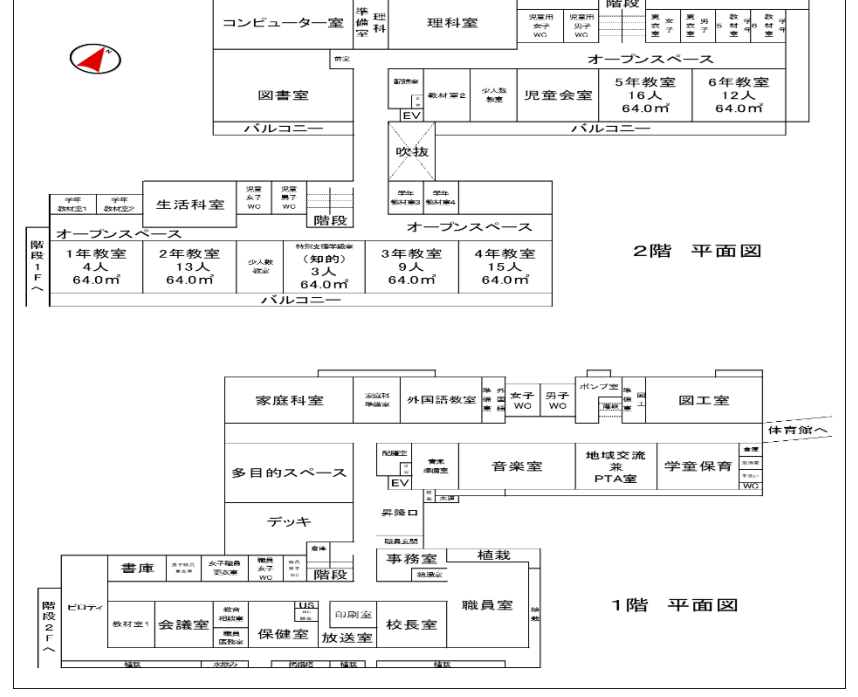
学区図



職員一覧

	職 名	氏 名
1	校長	
2	教頭	
3	教務主任	
4	1年担任	
5	2年担任	
6	3年担任	
7	4年担任	
8	5年担任	
9	6年担任	
10	おおぞら学級	
11	養護教諭	
12	栄養教諭	
13	主事（学校事務）	
14	総括技能員	
15	学校支援員	
16	図書館事務員	
17	臨時職員	

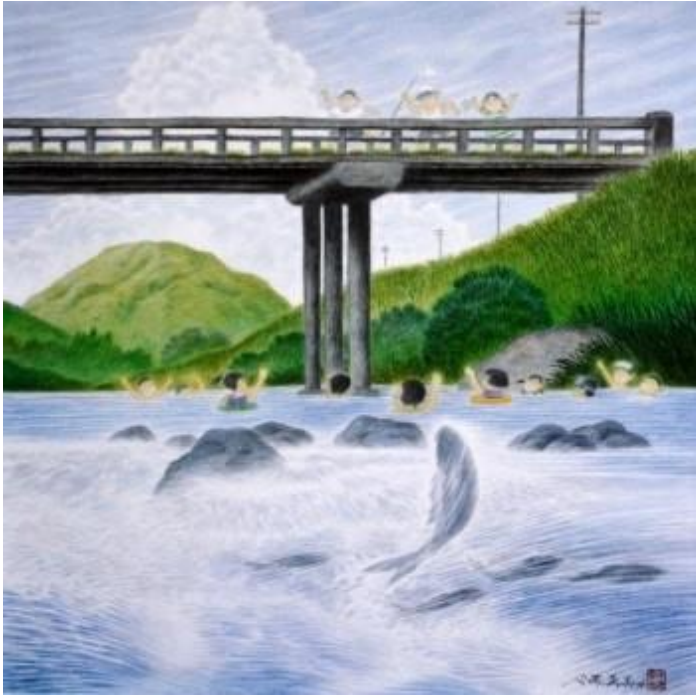
校舎配置図



令和5年度



学校概要



寺尾小学校校歌

作詞 作曲 佐藤一美

一、三峰の山よ 澄みわたる空よ  
窓辺に広がる 育む大地よ  
ともに学び合い  
ともに手をとり合い  
深まる絆 寺尾小学校

二、永野川よ きらめく水面よ  
想いを馳せる 歴史の流れよ  
ともに信じ合い  
ともに高め合い  
あふれる希望 寺尾小学校  
輝く未来 寺尾小学校

栃木市立寺尾小学校

〒328-0204 栃木市梅沢町1131-1  
TEL 0282-31-2266  
FAX 0282-31-2267  
E-mail: terasyo@tochigi-city.ed.jp

教育目標

<目指す学校像と経営方針> **みんなで つながり みとめあい**  
**ねり上げる 学校をめざして**  
<いきいき寺尾小の合い言葉> **わたしが光る みんなで伸びる**

すすんで学ぶ子  
めあてに向かって粘り強く学習  
できる児童

心ゆたかな子  
自分を大事にすると同時に他人  
を思いやる児童

げんきな子  
進んで体を動かし、心身とも  
にたくましい児童

本年度の重点項目と達成に向けての具体策

① 確かな学力の定着を目指した魅  
力のある授業づくり

② 主体的に考え表現する学びに向  
かう集団づくり

③ 教員の指導力の向上

○身に付けさせたい力を明確にし  
「できた」「わかった」を実感でき  
る授業改善  
◎安心感と分かりやすさ、一人一人  
の教育的ニーズに応じた特別支援  
教育を踏まえた授業の工夫  
○小中一貫で取り組む課題の推進  
◎発達段階に応じた表現力を高める  
スキル学習と対話を生む授業づく  
り  
◎学力向上改善プランによる指導力  
の向上を目指した校内研修・校内  
体制づくり

① いじめ防止、人権意識を高める  
指導

② 「なすことによって学ぶ」特  
別活動への取組

③ ふるさとを愛し、郷土への誇  
りを育む教育活動の展開

○生き方、在り方について考え深める道  
徳科授業の充実  
◎計画的・系統的な人権教育を基盤と  
し、人権尊重の精神の涵養を図る学校  
づくり  
◎校内支援委員会による共通理解と共  
通実践  
◎つながりを深める望ましい集団活動  
の充実  
◎地域の教育力を生かしたふるさと学  
習の推進（コミュニティ・スクール とちぎ未来7  
ネット）

① 健康課題への適切な対応

② 体力の向上に向けた積極的な  
取組

③ 安全・安心な生活の確保

◎家庭・地域、関係機関と連携し、  
小中一貫で取り組む健康教育の  
実施（学校保健委員会・食育）  
◎スポーツをとおした芯の強い心  
と体を学び育てる教育活動  
○楽しさと運動量を確保した体育  
の授業展開  
◎自ら考え行動する態度を育む防  
災教育（自助・共助）  
○危機管理意識の高揚と安全指導  
の徹底

学校経営の方針

1 確かな学びを保証する学校 <経営方針① 楽しくわかる授業>  
主体的・対話的で深い学びを意識した、楽しくわかる授業づくりに努める。

2 自他の生命・人権を保証する学校 <経営方針② 認め合う集団>  
児童に「自己有用感」「達成感」を味わわせ、互いに認め合い、人権が守られる安心な学校づくりに努める。

3 ふるさとから学び、保護者や地域から信頼され愛される学校<経営方針③ 寺尾ならではのふるさと学習>  
ふるさとの人・自然・歴史や文化等を学び、地域を理解し、地域を愛し、地域を大切にすることを心を持った児童  
の育成に努める。

学校課題 「自分の考えをもち、進んで表現できる児童の育成」

小中一貫テーマ 「自ら考え、正しく判断し、行動できる児童・生徒の育成」

児童数・PTA会員数								
学年	1 年	2 年	3 年	4 年	5 年	6 年	おおぞら 学級	合計
男	4	5	4	8	5	6	0	32
女	0	8	5	7	11	6	3	40
計	4	13	9	15	16	12	3	72
PTA会員	0	7	4	12	13	12	1	49

日課表

普通日課表	
職員出勤 8:05 児童登校 8:10	
朝の活動	8:10 ～ 8:25
朝の会	8:25 ～ 8:35
1校時	8:35 ～ 9:20
2校時	9:25 ～ 10:10
3校時	10:35 ～ 11:20
4校時	11:25 ～ 12:10
給食	12:10 ～ 12:55
昼休み	12:55 ～ 13:20
清掃	13:25 ～ 13:40
5校時	13:45 ～ 14:30
帰りの会	14:30 ～ 14:45
6校時	14:50 ～ 15:35
職員退勤	16:35

○朝の活動  
月 読書  
火 朝会・読書  
集会・表彰  
  
水 読み聞かせ  
木 学びタイム(学習)  
  
金 学びタイム(学習)

○放課後  
クラブ・部活動  
各種会議  
  
職員研修(水)  
職員会議・研修  
  
児童放課後活動  
(月・火・木・金)  
陸上・お囃子  
放課後教室(金)

○児童下校時刻

5校時下校	14:50
6校時下校	15:50
放課後活動後下校	16:30

本年度の主な行事

1学期（4～7月）  
4/11（火）入学式  
5/20（土）運動会  
6/ 2（金）プール開き  
7/10(月)～7/12(水)  
臨海自然教

2学期（9～12月）  
9/28(木)～9/29(金)  
修学旅行  
10/14(土) オープンスクール  
11/16(木) 人権教育発表  
11/29(水) 持久走大会

3学期（1～3月）  
1/24(水) 一日入学  
2/ 7(水)  
地域の方に感謝する会  
3/ 1(金) 6年生を送る会  
3/15(金) 卒業式

学校や地域の特徴

栃木市北西部に位置し、市の中心部より12kmほど離れた学校。学区は尻内、大久保、梅沢、鍋山、星野、出流の6地区から成り、山間部から流れる川沿いに宅地や田畑が南北に細長く伸びる地形となっている。鍋山地区は採石場や石灰工場がある。  
遠距離のため、通学に出流・星野・尻内・下梅沢地区は、スクールバスを運行している。  
地域の気風は堅実で、学校教育活動等には関心が高く熱心である。児童は明るく素直で、全校児童が互いによく知り合い、学年を越えてよく遊び、協力し合うことができる。