



栃木市立寺尾小学校
第1学年だより

令和元年12月25日

1年間の成長に大きな拍手!そして、新年への希望をつなげて



今年も残りわずかとなり、冬休みを迎えます。小学校1年生の生活や学習をがんばってきた子どもたちに大きな拍手を贈ります。4月からの振り返りをすると共に、お子さんの成長を実感していただければ担任として大変嬉しいです。そして、また新たな気持ちで新年を迎えられることを願っています。

健康に留意され、よい年末年始をお過ごし下さい。

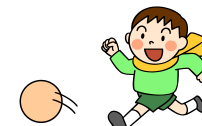


冬休みの学習



□ふゆのトライ □さんすうふくしゅうプリント	お家の方は、○つけをお願いします。 間違い直しもしましょう。(間違い直しは青か黒で○を)
□読書	図書室で借りた本3冊を読みましょう。
□ひとことにつき	お手伝いをしたことや思ったこと、出来事などを「ひとことにつき」に書きましょう。
□給食週間のポスターか作文	ポスター…絵の具やクレヨンで描きましょう。 きゅうしょくしゅうかん 1月27日~1月31日 という文字をいれる。 作文…給食の意義・調理員さんや供給会の方への感謝など(原稿用紙2枚程度)
□日記(3日以上)	冬休みのできごとをにつきに書きましょう。
□お手伝いがんばりカード	お手伝いをしたカードに書きましょう。
□健康ミッションカード	健康ミッションをクリアしてカードに書きましょう。
□体力作り	なわとびの練習に取り組みましょう。 練習した日は、記録をなわとびカードに書いて下さい。
□その他の学習 (できればやってみよう)	漢字やかたかなを使った文づくり、教科書の文をノートに写す、計算練習など工夫して学習してみよう。音読や計算カードも繰り返し、行いましょう。

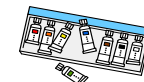
お知らせ・お願い



交通ルールを守り 安全で楽しい冬休みを!

冬休みの過ごし方については、別紙のプリント「冬休みの生活」をご覧ください。健康で安全に生活できるように、ご協力をよろしくお願いいたします。

学用品の点検



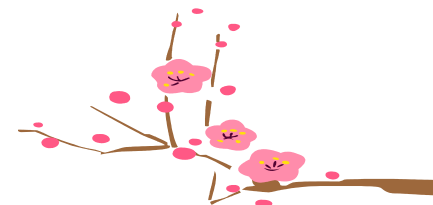
お道具箱の中の学用品で、2学期の間に使い切って無くなっている物はありませんか。(例えばのり、セロテープ等) 休み中に確認して揃えておいてください。絵の具も中身を点検し、きれいに洗ってくださるようお願いいたします。

学力テスト 1月10日(金)

1年生にとって、初めての学力テストが行われます。教科は国語と算数です。下のような内容が出題されますので、冬休み中に学習を進められるように励ましの声かけをよろしくお願いいたします。

- | | |
|--------------------------------|-------------|
| (国語)・聞き取り | (算数)・20までの数 |
| ・説明的文章・文学的文章 | ・たしざん・ひきざん |
| ・言語事項(漢字の読み・ひらがな言葉に関する知識・記述問題) | ・時刻の読み方 |
| | ・絵グラフ |

3学期始業式について



1月8日(水) きゅうしょく そうじ (給食、掃除あり)

持ち物 チェックして、忘れものがないようにしましょう

- | | | |
|--------------------------|---------------|----------|
| □学びのすがた(押印をお願いします) | □上ばき | □筆入れ |
| □給食袋 | □歯磨きセット | □図書室の本3冊 |
| □ぞうきん1枚 | □連絡帳、連絡袋 | |
| □ふゆのトライ | □給食週間のポスターか作文 | |
| □なわとびカード | □日記帳 | |
| □その他冬休みに学習したもの | □健康ミッションカード | |
| □おてつだいがんばりカード | | |
| □書初展の作品と出品料50円(出品を希望する人) | | |
| □白衣(12月の当番) | | |



いっせいげこう
一斉下校 13:20

