



令和5年度

学校ガイド



栃木市立大宮北小学校

〒328-0011
栃木県栃木市大宮町1777-1
電話 0282-27-1482
FAX 0282-27-0873
URL <http://www.tcn.ed.jp/~o-kita/>
E-mail o-kita@tochigi-city.ed.jp

一、
栃の若葉に 朝日映え
ゆかりの庭の 学び舎に
手を取りみんな 喜び励む
学ぶ友達 大宮の
北小我に あふるる光
ああ あふるる光

二、
至誠勤勉 明朗の
論しを深く 身に受けて
元気にみんな 体をきたえ
集う友だち 大宮の
北小我に わき出る望み
ああ わき出る望み

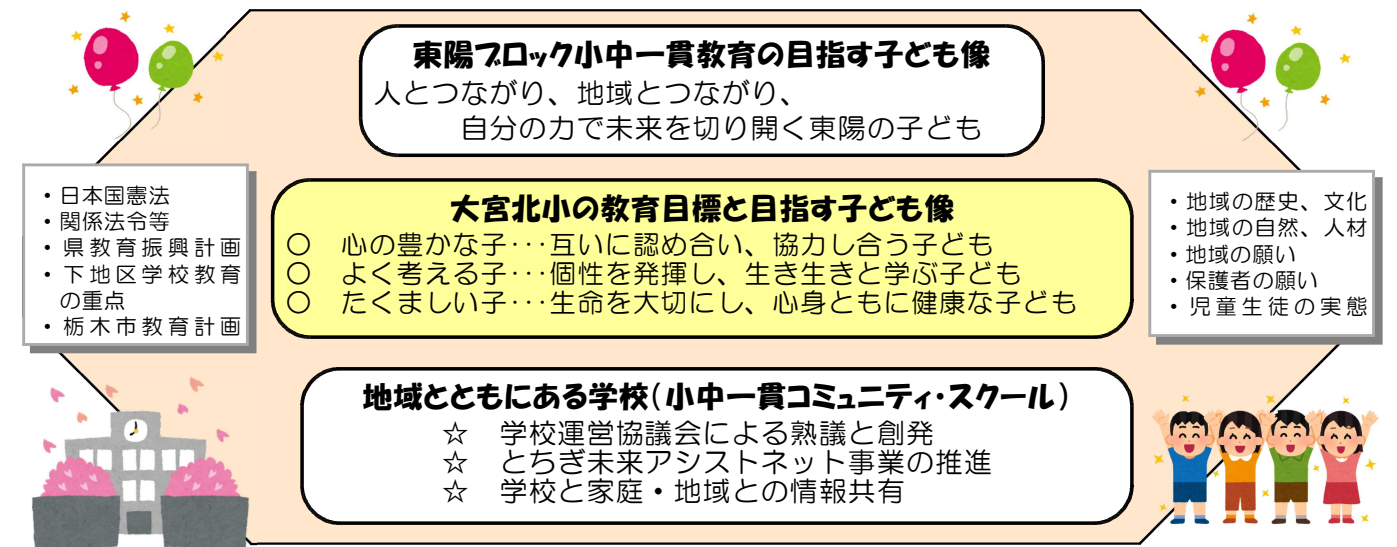
三、
師の恩父母の 愛を受け
教えの道を ひと筋に
仲よくみんな 力を合わせ
進む友だち 大宮の
北小我に 輝く栄え
ああ 輝く栄え

大宮北小学校校歌
作詞 琴寄 覚仁
作曲 富田 覚仁

学校のうつりかわり

明治 6年12月	大宮村如意輪寺に象成學舎として開校	平成10年 6月	新飼育舎完成
明治19年 4月	大宮尋常小学校と改称	平成11年11月	体育館トイレの水洗化工事完了
明治32年 4月	大宮尋常小学北校と改称	平成13年10月	教育用パソコン整備
明治34年 9月	現在地に新築移転	平成14年 2月	非常警報用防犯ベル設置
昭和 5年 3月	校舎改築	平成16年11月	栃木市立大宮北小学校創立50周年記念事業実施
	大宮尋常高等小学校となる	平成19年 8月	西門拡張工事完成
昭和16年 4月	大宮国民学校となる	平成22年 3月	校舎耐震工事完了
昭和22年 4月	六三制実施	平成23年 3月	3階4階ベランダに救助袋設置
	大宮北小学校となる	平成23年11月	文部科学省指定外国語活動公開研
昭和29年 9月	栃木市に合併	平成24年 1月	体育館耐震補強工事完了
	栃木市立大宮北小学校となる	平成25年 3月	増築校舎完成、木造校舎解体
昭和47年12月	体育館新設	平成25年 9月	既存校舎特別教室改修
昭和48年 7月	プール新設	平成26年 9月	プール内装改修、循環機取付
昭和52年 3月	給食室新設	平成27年 7月	各教室空調設備工事
昭和55年 3月	鉄筋4階建て校舎落成	平成28年 2月	各教室LED灯交換工事
平成 3年 3月	校庭改修	平成28年 2月	校舎内児童用トイレ全面改修
平成 4年 5月	市上水道使用開始	令和 1年 8月	受水槽改修工事
平成 5年12月	南側道路拡幅フェンス取り付け	令和 3年 3月	児童会室エアコン工事
		令和 3年 9月	GIGAタブレットPC整備

大宮北小学校経営グランドデザイン【令和5～7年度】



元気いっぱい 夢いっぱい 仲良しいっぱいの大北小

学校経営の重点的な取組

重点化の視点	心豊かな子の育成	よく考える子の育成	たくましい子の育成
学習指導の工夫改善	1 物事を多角的、多面的に考える道徳教育の充実	1 見方・考え方を働かせた主体的・対話的で深い学びの充実	1 楽しさと運動量に満ちた体育科学学習の充実
特別支援教育の充実	2 自他の個性を認め合う心を育む人権教育の充実	2 一人一人の個性を生かす学びのUD化の推進	2 基本的な生活習慣を身に付けさせる生活指導の充実
自己指導能力の育成	3 児童理解に基づく児童指導の充実 4 自己存在感を高め、人間関係を育む特別活動の充実	3 「大宮北小のやくそく」に基づいた学業指導の充実(学びに向かう集団づくり)	3 生命を守るための力を育む安全教育の推進 4 自己実現に向け努力する力を育む課外活動の推進
特色ある教育活動の推進	5 生命の尊さや自然の大切さを実感し、多様な他者と協働する体験活動の充実	4 思考力・判断力、コミュニケーション能力を高めるグローバル教育の推進 5 社会とつながり、考える力を育むNIE教育の推進	5 健康な生活意識を高める食育・健康教育の推進
地域・家庭との連携	6 「小さな親切」8か条の推進	6 学ぶ意欲を高め、学習習慣を身に付けさせる家庭学習の充実	6 安全で機能的な教育環境整備の充実

目指す学校像

- ☆ 思いやりと感謝の心に満ちた学校
- ☆ 安心・自信・意欲を高める学びのある学校
- ☆ 健やかな心と体を育む学校
- ☆ 家庭・地域から信頼され協働する学校

目指す教職員像

- 明るくおおらかで、はつらつとした教職員
- 個性を理解し、子どもを主役にする教職員
- 資質能力の向上のため学び続ける教職員
- 感謝の心をもって協働する教職員

7 日課表

時間(月・水)	日 課	時間(火・木・金)	日 課
8:10～ 8:25	朝の学習	8:10～ 8:25	朝の学習
8:25～ 8:30	朝の会	8:25～ 8:30	朝の会・健康観察
8:30～ 9:15	第1校時	8:30～ 9:15	第1校時
9:25～10:10	第2校時	9:25～10:10	第2校時
10:10～10:25	休み時間	10:10～10:25	休み時間
10:25～11:10	第3校時	10:25～11:10	第3校時
11:20～12:05	第4校時	11:20～12:05	第4校時
12:05～12:50	給食	12:05～12:50	給食
12:50～13:20	昼休み	12:50～13:20	昼休み
	清掃なし	13:20～13:35	清掃(金:Long昼休み)
13:25～14:10	第5校時	13:40～14:25	第5校時
14:10～14:15	(帰りの会)	14:25～14:30	(帰りの会)
14:15～14:25	(下校指導)	14:30～14:40	(下校指導)
14:25	下校	14:40	下校
14:10～14:20	準備・移動	14:25～14:35	準備・移動
14:20～15:05	第6校時	14:35～15:20	第6校時
15:05～15:10	帰りの会	15:20～15:25	帰りの会
15:10～15:20	下校指導	15:25～15:35	下校指導
15:20	下校	15:35	下校
【特別日課】スポーツフェスティバルの練習、教育相談等の時間の確保のため、準備・移動の時間を短縮し、2校時と3校時の業間に活動を行う。			

8 学級編制・児童数

(令和5年5月1日現在)

年 組	男	女	計	P値
1年 1組	17	15	32	26
1年 2組	18	15	33	18
1年 3組	17	16	33	16
1年 計	52	46	98	60
2年 1組	14	17	31	17
2年 2組	16	16	32	18
2年 3組	16	17	33	19
2年 計	46	50	96	54
3年 1組	19	15	34	24
3年 2組	18	16	34	25
3年 3組	16	16	32	26
3年 計	53	47	100	75
4年 1組	14	14	28	19
4年 2組	14	12	26	21
4年 3組	15	13	28	24
4年 4組	13	14	27	27
4年 計	56	53	109	91
5年 1組	15	15	30	31
5年 2組	15	15	30	31
5年 3組	16	14	30	30
5年 計	46	44	90	92
6年 1組	15	10	25	28
6年 2組	15	10	25	27
6年 3組	14	12	26	28
6年 4組	16	11	27	27
6年 計	60	43	103	110
知的学級 情緒学級 計	7 9 16	1 0 1	8 9 17	(8) (9) (17)
合 計	329	284	613	482



10 PTA関係

役職	氏 名
会長	松井 正浩
副会長	武田 充弘 船田 真香 落合佳世子 伴瀬 康江 松野下千春 杉田 理子
庶務	関口久任志 川田 亜由美 松本 章 内生 絵実 坂本 篤史 高橋 郁乃 田口 和良 飯島 千晴 松本 康功 菅又 菜央 足立 宏輝
会計	早乙女 綾 町田 訓子
監事	相田 貴哉 大月 梨絵 大島 勲 仁平 由理 柏崎 英喜
顧問	塚原 幸 出井 弓恵 戸崎 裕子 宇佐美真純 長 千加子 徳間久美子 綾部 育美
会員数	523名(P・T)
年会費	2,000円
予算額	1,046,000円

学校医	齋藤 伸夫 大家 準 盛川 宏 齋藤 哲也 林 隆弘 植竹 由乃 小林 弘明	内 科 内 科 耳鼻科 眼 科
学校歯科医		
薬剤師		

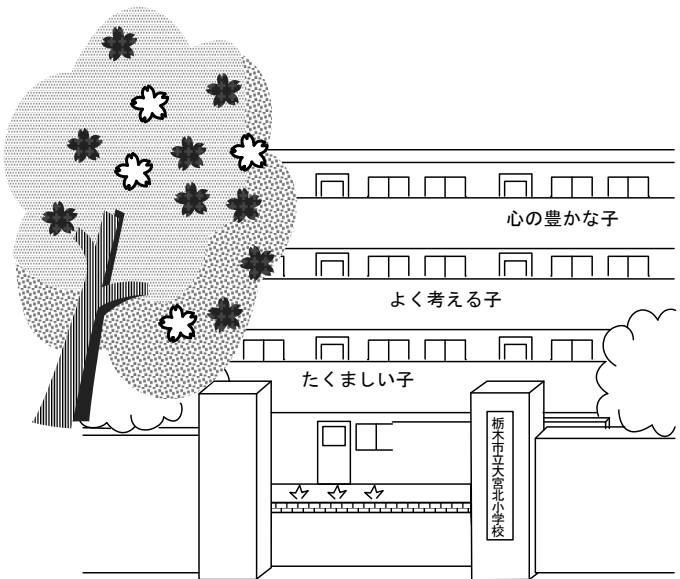
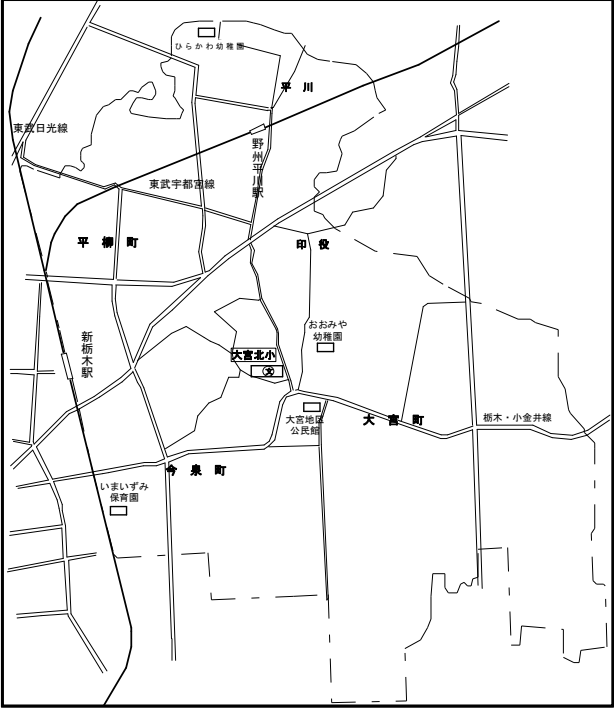
9 職員構成・一覧

令和5月1日現在

職 名	男	女	職 名	男	女
校 長	1		主 任	1	
教 頭	1		主 事		1
主幹教諭	1		図書館事務		1
教 諭	9	15	技 能 員	1	
養護教諭		1	学校支援員		2
栄養教諭		1	通級指導員		1
助 教 諭		1	A L T	1	1
非常勤養護助教諭		1	初任者指導教員		1
講 師	1	1			
非常勤講師	1	2	計	17	30
主幹教諭代替教員		1		47	

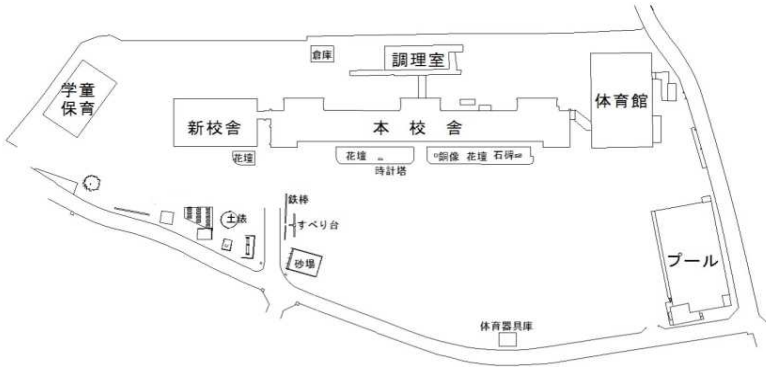
職 名	氏 名	校務分掌等
校 長	平野 宗	学校経営
教 頭	石川 幸弘	管理・渉外
主幹教諭	柿沼 利幸	教務全般
教 諭	伏木 正子	2学年主任
教 諭	小関 聖子	学習指導主任
教 諭	丸山 真弓	3学年主任
教 諭	古山 浩子	特別支援主任
教 諭	長 壮海	特別支援
教 諭	飯田 和代	6学年主任
教 諭	荒山 章子	育休
教 諭	仲子真由美	1学年主任
教 諭	篠 英統	4学年主任
教 諭	山口 友輔	5学年主任
教 諭	椿 拓也	児童指導主任
教 諭	猿山 孝英	体育主任
教 諭	鈴木 健史	視聴覚・情報教育主任
教 諭	津田 結花	育休
教 諭	関谷 龍一	音楽主任
教 諭	寺岡功次郎	理科主任
教 諭	倉井 寛子	国語主任
教 諭	庭山 史	交通安全指導
教 諭	上久保 愛	生活科主任
教 諭	石澤 茜	外国語主任
教 諭	大橋 恵実	環境教育
教 諭	川井 祐実	学級活動
教 諭	小花 彩子	図画工作主任
教 諭	秋山 美緒	3年2組担任
教諭(再)	日向野香澄	初任者指導
養護教諭	関 美由紀	保健指導
栄養教諭	山根 教子	給食指導
主 任	菊池 敬文	学校事務全般
主 事	関 好恵	学校事務全般
助教諭	関口 由美	特別支援
講 師	上原 映美	クラブ活動
講 師	北平 悟史	2年3組担任
(非)講師	倉持 厚子	学校支援
(非)講師	山崎 有香	学校支援
(非)養護助教諭	平山 美喜	保健指導
(非)講師	大森夕紀子	主幹代替
(非)講師	市田 健人	初任研後補充
技能員	森戸 昭	校内環境整備
学校図書館事務	吉田 篤美	図書館事務
学校支援員	栗原 里美	特別支援
学校支援員	木村 裕子	特別支援
学校支援員	山口早代子	通級指導
A L T	カستن リンク	
A L T	アリアン ジョイ ワン	

11 学区図



12 校舎配置図

〈施設配置図〉



〈教室棟配置図〉

