

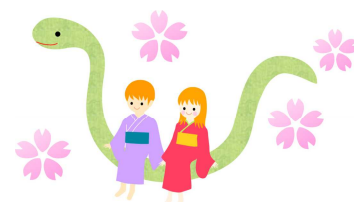
大地の子



平成24年度 第9号

3学期のスタート！有終の美を！！

新年明けましておめでとうございます。穏やかな年明けでしたね。皆さんどのように正月を過ごされましたか？私は、不覚にも風邪をひき、元日早々三日間寝込んでしまいました。高熱にひどい咳、今までの長い人生でもこんな正月は初めてです。何とか始業式には間に合いましたが、体調が戻ったのは三連休でした。



さて、今年は「巳年」です。へびはその姿や動く様子からあまり好かれてはいないようですが、古より神様の使いと崇められ、大事にされてきました。子どもの頃、へびをいじめるとバチが当たるとか、へびの抜け殻を財布に入れておくとお金が貯まるとかいう話を聞いた方もおられるでしょう。戦場ヶ原で赤城山の神様の化身「ムカデ」と戦ったのは男体山の神様の化身「へび」でした。また、神社に行くと龍の口から水が出ていますが、あれは龍が水の神様であるということからで、水道の「蛇口」というのは、へびが伝説上の龍に似ているからだそうです。そして、へびは脱皮することから復活や再生の象徴とのこと。東日本大震災からの復興も進むことを祈ります。

さて、3学期はわずか50日余りの短い学期ですが、1年の締めくくりとして重要な学期です。とりわけ6年生にとっては、小学校生活最後となります。有終の美を飾れるよう努力いたしますので、御支援・御協力のほどよろしくお願いいたします。



1・2月の主な行事予定です

- 15(火) 委員会活動 アルミ缶回収
2～4年⑥カット
- 16(水) 職員会議 ALT LB
- 17(木) 5年環境学習(マイ箸作り)
新清掃場所
- 18(金) 下地区理科展(野木公民館)
- 19(土) お囃子練習
- 21(月) 給食週間(~25) わくわく学習
ALT
- 22(火) アルミ缶回収
- 23(水) ALT LB
- 25(金) 学校開放日 5年親子交流活動
PTA本部役員会
- 28(月) 音楽朝会 わくわく学習 ALT
- 29(火) まとめのテスト アルミ缶回収
- 30(水) 登校班編成 一斉下校 代表委
ALT LB
- 31(木) 3年校外学習

- 2/1(金) 授業参観(4～6年)
- 2(土) 栃木地区書初展(市文化会館～3)
- 3(日) 節分
- 4(月) 立春 委員会 ALT
- 5(火) 口座振替 アルミ缶回収
- 6(水) ALT LB
- 7(木) 点検日
- 8(金) 授業参観(1～3年)
学校評議員会議
- 9(土) お囃子練習
- 11(月) 建国記念の日
太平山廻遊駅伝(永野川緑地公園)
- 12(火) 教育実習開始～18
アルミ缶回収
- 13(水) 一日入学 特別日課
1・2年：12：50下校
3～6年：15：30一斉下校



締めくくりの3学期

★特にこんな点に力を入れます

1 進んで学ぶ子（頭づくり）

○学習の基本を徹底させます

- ・姿勢、返事、学習用具、挙手・発言、私語禁止

○自分の考えを表現する活動を大切にします

- ・「聞き方名人」、「話し方名人」のポイントを押さえた指導の充実
- ・人前で自己表現する機会を設定

2 仲良くする子（心づくり）

○生活の基本をしっかりと身に付けさせます

- ・あいさつ、無言清掃、廊下歩行の指導を徹底

○一人一人が居がいのある温かい学級集団に高めます

- ・歌声や音楽が響く明るい学級作り
- ・思い出に残るクラスのオリジナル製作

3 たくましい子（体づくり）

○たくましい「心」と「体」を育む陸上指導を徹底します

- ・自分の目標が持てる指導の充実
- ・礼儀、きまりを守る、あきらめない、整理整頓、努力、正々堂々等の態度を身に付けさせる指導の充実

○自他の生命を大切にする指導を徹底します

- ・インフルエンザ予防、ノロウイルス予防についての指導を徹底
- ・自尊感情を高める指導、人権意識を高める指導の充実
- ・遊び方、自転車の乗り方の指導の徹底

よさを認める そして ならぬことはならぬものです



〈お願い〉

- インフルエンザ流行を未然に防ぐため、無理な登校は控えてください。なお、インフルエンザに罹患した場合、最低でも発症した次の日から5日間は登校できません。登校条件：発症した次の日から5日間＋解熱後2日