



としょかんだより

平成27年4月(卯月) 第1号
みなみしょうがっこう としょしつ
南小学校 図書室

にゅうがく しんきゅう
入学・進級 おめでとうございます



としょしつ ほん ま かしたし はじ
図書室では、たくさんのお本が みなさんを待っています。貸出が始まりました、

ほん よ
たくさんのお本を読んでくださいね。



ねんせい ほん かしたし がつはつか げつ
2~6年生のお本の貸出は4月20日(月)からです。



としょぶくろ ようい
図書袋の用意をしてください。

おうちの方へ…お子さまと一緒に、図書袋の破れや汚れをチェックしていただき、

必要な場合は、お手数ですが補修をお願いします。

新年度の始まりに、きれいな状態で使えるようにしましょう。

ねんせい がつ すこ ま
1年生のみなさんへ……かしたしは5月からです。もう少し待っていてくださいね。

1年生の保護者の方へ

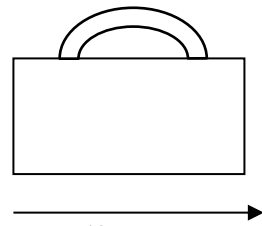
5月から、いよいよ1年生のお本の貸出が始まります。

本の痛みを防ぐことや、持ち運びのことを考え、図書袋の作成をお願いします。

最近のお本は、大きめのサイズのものが多いので、大きめに作っていただけると便利かと思えます。市販のものでも大丈夫です。名前の記入もよろしくをお願いします。



30cm 位

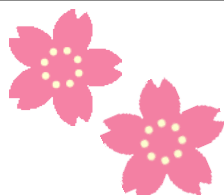


40cm 位



ごあいさつ

こんねんど としょしつ たんとく かめだ
今年度から図書室を担当する 亀田あゆみ です。
ねが
どうぞよろしくお願いいたします。



本の借りかた・返しかた

いま かわりました。ぜんいん
今までと かわりました。全員でかくにんしましょう！

かりかた

ようい としょぶくろ かしたし も
①用意するもの(図書袋と貸出カード)を持ってきます。

としょぶくろ かた いっしょ やぶ よこ
図書袋…おうちの方と一緒に、破れや汚れをチェックし、
きれいな状態で使えるようにしましょう。



かしたし きょうしつ お
貸出カード…ふだんは、教室に置いておきます。なくさないようにしましょう！

ちゅうい としょぶくろ かしたし りょうほう も
注意：図書袋と貸出カードを両方とも持ってこないと、

ほん か
本を借りることが できません。

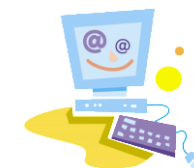
か ほんだな ほん と だ
②借りたい本をえらび、本棚から本を取り出します。

ほんだな ぼしょ
このとき、本棚の場所を、おぼえておきます。

ほん かしたし まえ なら
③本と貸出カードのバーコードをパソコンの前に並べ、

「かります。」と言い、図書先生か図書委員に光をあててもらいます。

か ほん としょぶくろ い も かえ
④借りた本を、図書袋に入れて持ち帰ります。



かえかた

としょぶくろ ほん と だ み
①図書袋から本を取り出し、バーコードを見せ、「かえします。」

い としょ せんせい としょいいん ひかり
と言い、図書先生か図書委員にパソコンの光をあててもらいます。

もと ほんだな
②きちんと、元にあった本棚にもどします。

ちゅうい ひとりひとり じぶん ほん ほんだな
注意：これからは、一人一人が自分で本を本棚にもどすことになります。

かなら もと ほんだな
必ず、元にあった本棚にもどしてください。

ほんだな わす ちが かなら としょ せんせい
もし、もどす本棚を忘れてしまったら、違うところにもどさず、必ず図書先生に

すこ ほんだな ぼしょ
きいてください。少しずつ、本棚の場所をおぼえましょう！

ぼしょ
あれ？もどす場所はどこだっけ？



ほん
この本は、どこにもどしたらいいですか？