

地域のアルミ缶 南小学校へ 全員集合

今年もボランティア委員会の5・6年生が、毎週水曜日にアルミ缶の回収活動を行っています。地域の皆様からも大量のアルミ缶が本校に届いています。昨年は、約460kgのアルミ缶が集まりました。数にしておよそ2万3千個です。空き缶・空き瓶専用のゴミ袋に換算すると約200～230袋になります。改めて、地域の皆様が本校の教育を、如何に支えてくださっているかがわかります。本当にありがとうございます。



校舎北側・自転車置き場にある集積場

回収時のお願い

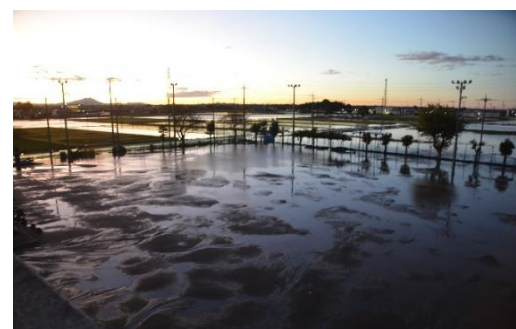
★	アルミ缶のみを回収しています。
	アルミ缶を袋にまとめる前に
★	<ul style="list-style-type: none"> ☆ 中を水洗い ☆ 小さくつぶす をしていただければ大変助かります。



これらは昨年アルミ缶と一緒に入っていた空き瓶やスプレー缶です。



南小学校 今年度も洪水災害時の避難所に



南小学校は、昨年10月に本県を襲った「台風19号」の被害を受けて、栃木市栃木地区の「避難所」となりました。昨年は、体育館が避難所の指定になりましたが、10月12日の深夜に体育館周辺の水位が上昇したので、校舎2階に避難場所を移しました。

今年度は、最初から校舎2階が避難所の指定になりました。さらに

- ・感染症の予防対策
 - ・ペットの同行避難
 - ・校舎内での備蓄品置き場の確保
- もあわせて実施されます。

左の2枚の写真は2019年10月12日～13日に撮影した「台風19号」の様子です。

心とからだをチェックしてみよう

学校再開後、子どもたちの心と体の状態を把握し、子どもたち一人一人に寄りそった指導・支援を必要に応じて行うために、アンケート(栃木市教育委員会作成)を実施しました。その結果の一部を紹介します。

No.	質問内容		A ない	B 少しある	Cかなりある	D非常にある
1	この一週間(6/14～6/20)、なかなか眠れないことがあるか?	全学年	47%	32%	11%	10%
	考察	CとDの合計が21%です。考えられる理由は、 ◆ 今回の危機的状況から感じるストレスが原因。 ◆ 3か月の休業期間中に、従来の生活リズムが乱れたことが原因。 ◆ 今回の危機的状況に関係なく、ゲームに興じるなど夜ふかしが原因。				
2	この一週間、むしゃくしゃしたり、いらいらしたり、かっとなったりすることがあるか?	全学年	45%	35%	8%	12%
	考察	CとDの合計が20%です。この項目については、しばらくしてから、再び子どもたちに聞いてみる必要があると考えます。この数がAとBに集中するように、我々も努力します。				
3	この一週間、こわくて落ち着かないことがあるか?	全学年	70%	17%	5%	8%
	考察	しばらくしてから、再び子どもたちに聞いてみる必要があると考えます。				
4	この一週間、自分が悪いと責めてしまうことがあるか?	2年生以上	61%	30%	6%	3%
	考察	子どもたちとの対話等とおして、子どもたちの気持ちを理解していく努力をします。				
5	この一週間、頭やお腹が痛くなったことがあるか?	全学年	54%	28%	14%	4%
	考察	新型コロナウイルス感染症の予防と同時に、日々の健康観察を丁寧に行っていきます。				

「チーム南小」職員紹介 No.4

* 敬称略



タナー タラーリ
Tanner Tallari

1・2年生の授業の中に、一年間で10時間ある「外国語活動」。3・4年生の授業の中に、週一時間ある「外国語活動」。5・6年生の授業の中に、週二時間ある「外国語」。この「外国語活動」と「外国語」の授業で、学級担任と協力しながら子どもたちの学習を支えるALTの先生です。

カナダのサンダーベイ出身。来日して3年目。趣味は「読書」。世界の歴史に関する本が大好き。特に「古代ギリシャ」。他に、任天堂スイッチで「スマッシュブラザーズ」のゲームをするのも大好き。最近、岩船山をトレッキングして頂上を制覇したそうです。

日本・日本人の印象は

・日本は自然が豊かで美しい国。でも夏は暑い!
・日本人は心が広く穏やかである。思いやりがあり優しい。

サンダーベイ…北米五大湖スペリオール湖西岸の都市。