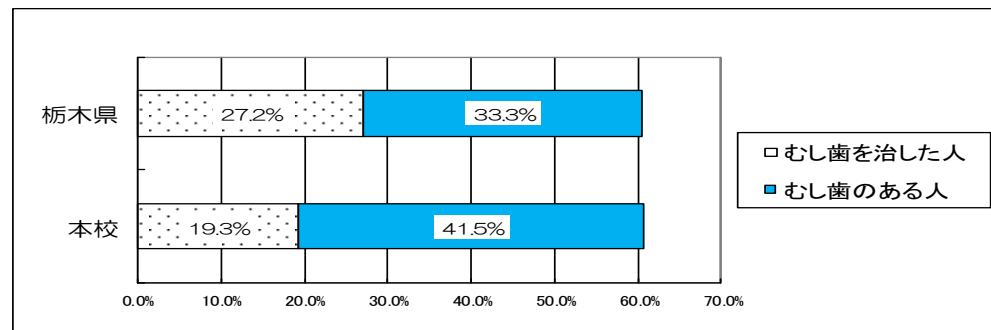
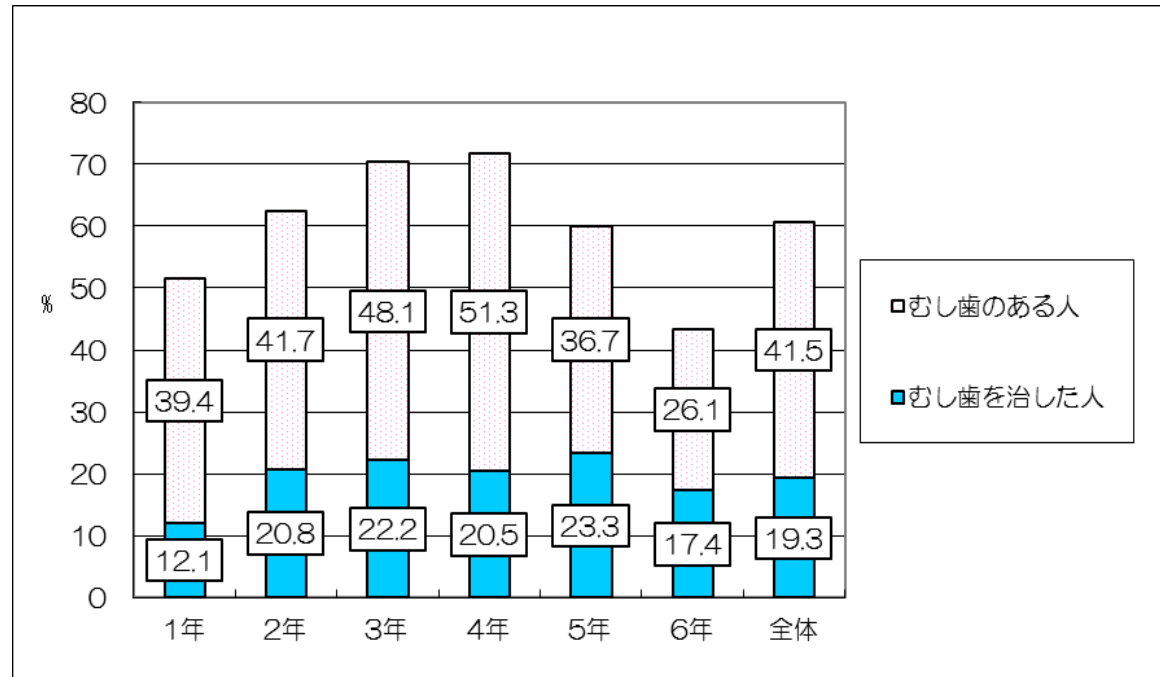


ほけんだよい



栃木市立皆川城東小学校 平成26年6月

がつ し かけんしんけっか 4月の歯科検診結果から



昨年にくらべ、むし歯のない児童（むし歯も治りようした歯もない児童）が、わずかですが増えていました。

しかし、全校でむし歯のある児童は41.5%と昨年の35.1%より増え、県よりも高い結果でした。

毎日、ていねいに歯をみがいて、むし歯にならないようにしましょう。むし歯が見つかった人は早くなおしましょう。



は 歯 と ぐ ち の け ん こう しゅう かん 歯と口の健康週間

歯と口の健康週間（6月2日～6月16日）では、歯みがきカレンダーを実施したり、ポスターや作文を掲示したりします。また、給食保健委員会の6年児童が1・2年生へ歯みがきの仕方を発表します。歯と口の健康週間中、ご家庭で歯垢染め出しを実施していただけますようお願いいたします。

給食の放送で、作文を発表します。発表してくれる児童を紹介いたします。

- 6月12日（木） 2年 鈴木 くらら さん 6年 植竹 汐里 さん
- 6月16日（月） 3年 永木 美咲 さん 5年 坂田 康太郎 さん
- 6月17日（火） 4年 大阿久 岩寛 さん

ポスターは、2年 巻島 美紅 さん 3年 奈良部 心優 さん、
4年 関口 莉愛菜 さん 6年 鈴木 菜穂 さんが学校代表となっています。



6月はこんな月です。

- つゆに入る時季です。気温が高くなりはじめ、しっけが多くなるため、食中毒も増えはじめます。食事の前には手洗いをしっかりしましょう。
- 熱中症が増えはじめます。ぼうしをかぶる、水筒をもつ、日陰で休むなど、熱中症対策をはじめましょう。
- プールがはじまります。体調を整え、爪は短めに切っているか、皮膚の病気などないかなどチェックしましょう。

