

ほけんだより 10月

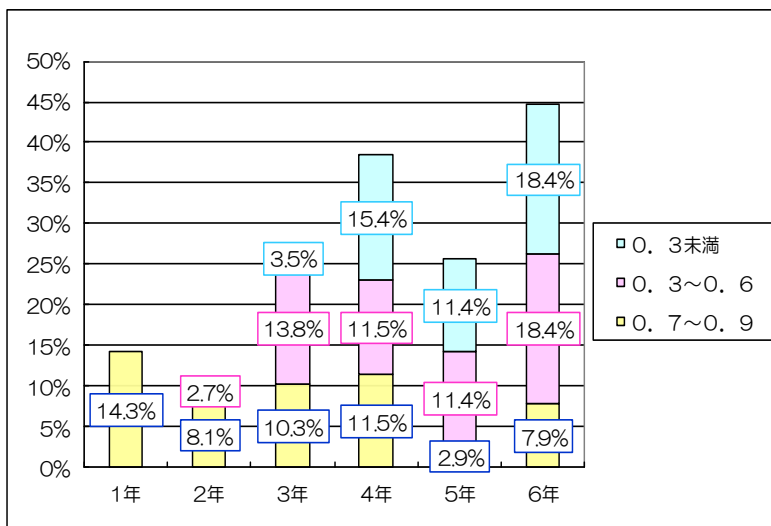
栃木市立皆川城東小学校 平成25年10月

あつ なつ す すす ひ ふ 暑かった夏が過ぎ、涼しい日が増えてきました。10月は校外学習など
たの ぎょうじ たいちよう き 楽しい行事があります。体調をくずさないように気をつけましょう。

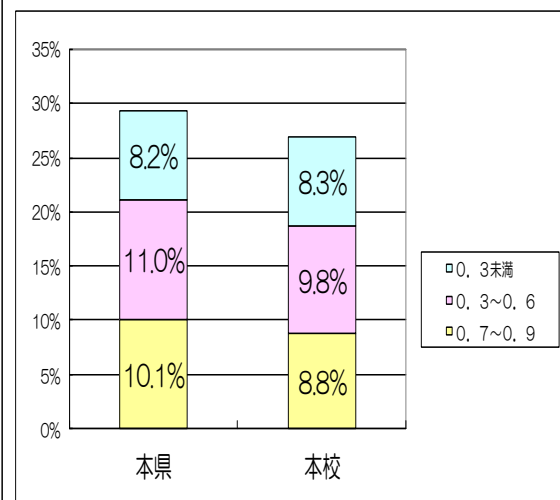
4月の視力検査結果

しりよく みまん じどう わりあい
視力1.0未満の児童の割合

がくねんべつ
学年別



けん ひかく
県との比較



ほんこう くら ひくい
本校の視力1.0未満割合は、県に比べ低い割合となっています。

おお けっか
4・6年生に1.0未満の児童が多い結果となっています。

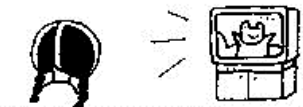
目の愛護デー

目にやさしい生活をしましょう。

こすらない



ちか
テレビは近くで見ない



す きらいをしない



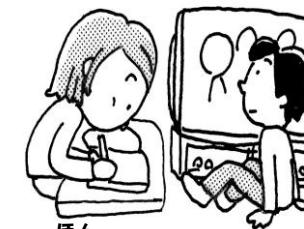
よる
夜ふかしをしない



こま
目が困っています



ゲームのしすぎ



ほん
本やノート、

テレビに近づきすぎ



くら
暗すぎ

め お あいだ やす はたら つづ
目は起きている間、ずっと休まず、働き続け
ています。目が困るような使い方をし続けている
と、今はよく見えていても、やがて視力が下が
り、今度は、あなたが困ることになります。



まも
目を守る
ルールを
つくろう

★ゲームは、1日合計30分まで

どこにでも、ゲームを持って出かけるのは
やめましょう。

★勉強や読書は、見やすい明るさと正しい
姿勢を心がけましょう