



にじのかけはし

令和2年度
真名子小学校
図書館だより
2月1日発行

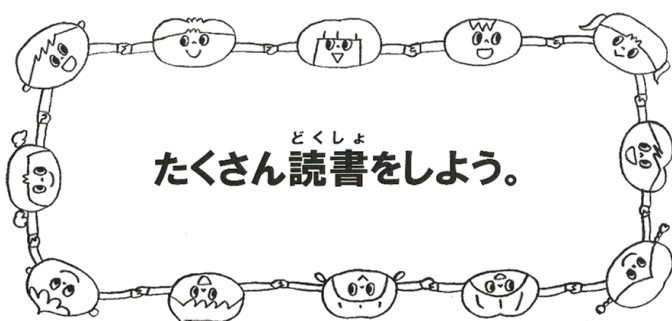
からだの芯から冷えるような寒い日もあったものの、今年の冬は雪も
なく過ぎていこうとしています。

今年は2月2日が節分です。「節分」は、季節の境目を意味する言葉
で、立春の前日を指します。今年の「恵方」は南南東。恵方巻きを食
べるならそちらを向いて食べましょう。恵方巻きを食べる習慣は、江
戸時代大阪で商売繁盛を願って始まったそうです。

そして3日は立春。暦の上ではもう春です！



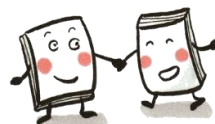
☆ 今月の目標 ☆



たくさん読書しよう。

☆ 図書館予定 ☆

- 2日(火) 委員会活動
- 5日(金) 1・2年生読み聞かせ
- 10日(水) 移動図書館
- 12日(金) 読み聞かせ(全学年)
- 24日(水) 移動図書館
- 26日(金) 1・2年生読み聞かせ



今月で本の貸し出しが終了です！

今月26日(金)で本年度の貸し出しが終了となります。2月1日現在、残りの開館日は
18回となります。3学期多読賞を目指して、コツコツがんばりましょう！

1～4年生	15冊	5・6年生	10冊
-------	-----	-------	-----

多読賞・必読図書読破賞ともに、集計日は3月1日です。

本の最終返却日は、3月1日です。

その後、蔵書点検のため、貸し出しは見合わせます。



めざせ！多読賞！

◆ なぞなぞあそびうた

なぞなぞあそびうたⅡ 作：角野栄子 より

さむいと つるつる あったかいと びちゃびちゃ

あついと おみず

1月のこたえは、
「ねごと」でした！

