

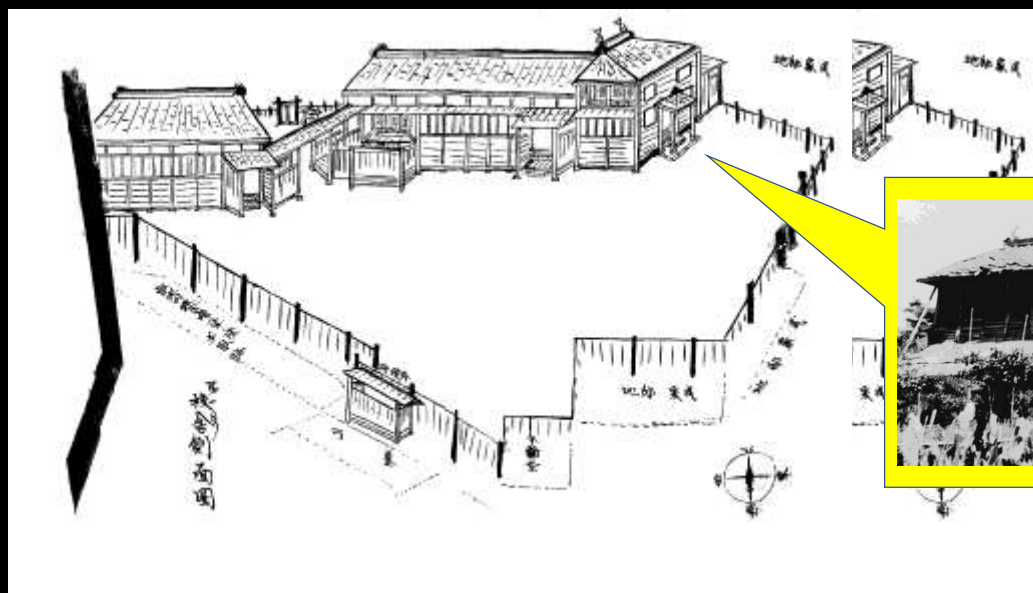
栃木市立合戦場小学校 創立150周年記念式典



25ページ



明治6(1873)年 淑慎学舎



明治6(1873)年 淑慎学舎



浪平翁は明治7(1874)年に生まれました

25ページ



昭和11(1936)年 前の校舎ができた



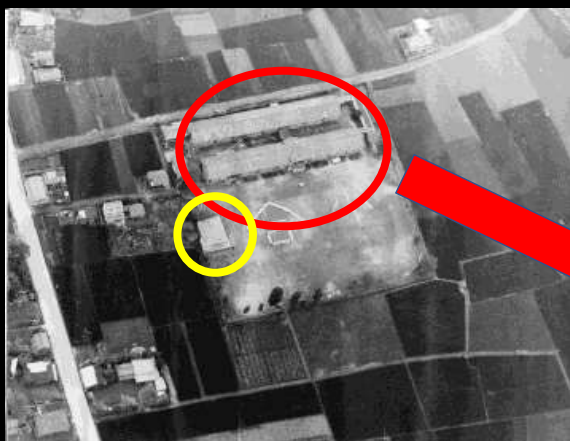
交通 満洲
南満洲鐵道
連京線 大連 ↓ 新京

前の校舎での授業

26ページ



昭和38(1963)年 創立90周年



26ページ

昭和38(1963)年
90周年



31ページ

令和5(2023)年
150周年



昭和35(1960)年 小平浪平記念図書館

26ページ



前のプールは
昭和39(1964)年に
できた

昭和43(1968)年 創立95周年

26ページ



昭和48(1973)年 創立100周年



昭和52(1977)年 前の体育館ができた

25ページ



昭和56(1981)年 今の校舎ができた

27ページ



平成5(1993)年 創立120周年



26ページ

昭和48(1973)年
100周年



27ページ

平成5(1993)年
120周年



27ページ

平成5(1993)年
120周年



31ページ

令和5(2023)年
150周年

27ページ

今の体育館は
平成24(2012)年に
できた

今のプールは
平成8(1996)年に
できた



平成25(2013)年 創立140周年



そして今日、150周年

かつせんばしょう

合戦場小は

れきし

がっこう

歴史ある学校

なのだ



これからも合戦場小の歴史を調べてみよう