



学校だより
令和6年2月号

保和



〈教育目標〉 元気な子 勉強する子 親切な子

合言葉

いつでも
いねなか
ながえる
がおかよく
ながえる

栃木市立家中小学校

文責：校長

家中小・ホームページ
<https://tm2.tcn.ed.jp/ienaka/>



暦の上では春を迎えましたが、まだまだ寒さが続き、春が待ち遠しく感じられます。それでも校庭の木々を見ると、枝の先、木の芽が膨らんできています。春に向けて寒さに耐えながら準備をしています。私たちも、進級、進学に向けて心・頭・体に栄養を蓄え、準備をするときです。

1月31日(水)には、学校運営協議会を行いました。裏面の学校評価の結果を受けて、今年度をふり返り、ご意見などをいただきました。子供たちにとって、よりよい学校となることを目指し取り組んでまいりたいと思います。今後とも温かいご支援、ご協力をどうぞよろしくお願いいたします。

PTA親子活動 学年懇談会 授業参観 1月31日(水)

親子活動では、子供たちの安心した笑顔や大人の偉大さに目を丸くする様子が見られ、充実した時間となりました。お忙しい中ご参加くださり、ありがとうございました。



5年生 親子ドッチボール



4年生 2分の1成人式

長なわ大会 一体力と団結力の勝負ー 2月9日(金)

この日に向けてどの学年も熱心に練習してきました。大会本番は、緊張感の中、スタートの笛がなると、大きなかけ声や歓声が校庭いっぱい響きました。この大会を通して、学級で団結する力や絆が培われたと思います。残り少なくなった今年度、仲間を、今を大切に過ごせるように話しました。



1位 6年生 466回
2位 2年生 433回
3位 1年生 411回
学年新記録

3分間×2回の合計跳数による順位決定

*ハンディキャップ
1年生 +100回
2年生 +80回
3年生 +60回
4年生 +40回
5・6年生 +0回

*なわを回す人
1・2年生は先生
3年生以上は児童

交流による学び ~幼保←小 小←中 小←高~

一日入学 1年生は 新入生に小学校の説明をしました 1月24日(水)



小6中1交流 2月1日(木)



6年生は 都賀中1年生から中学校の説明を受けました



栃木工業高校生によるプログラミング 出前講座 1月12日(金)

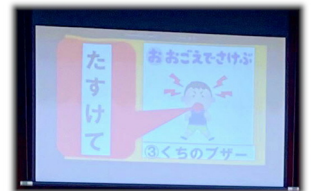


5・6年生は、スカイベリージャム(栃木工業高校が企画・設計・商品化したプログラミング専用パソコン)を使ってプログラムを入力し、ロボットなどを動かしました。

不審者対応避難訓練 2月5日(月)

凶器を隠し持った不審者が校舎内に侵入したという想定で避難訓練を実施しました。机や椅子をバリアードにしたり、避難の合図・仕方を訓練しました。

また、登下校中に不審者に遭遇した場合の、安全のための4つのアイテムを身体に覚えさせることを学びました。



☆自分ふうせん ☆防犯ブザー
☆回りのブザー ☆ノーランドセル

令和5年度「学校評価」(概要)をお知らせいたします。

学校評価アンケートへのご協力ありがとうございました。11月に実施いたしました学校評価の概要がまとまりましたので、ご報告いたします。いただきました評価、ご意見につきましては、今後の学校経営、児童指導に活かし、さらに充実した教育活動が実践できるよう検討してまいります。

●学校評価 児童アンケートによる評価

肯定的評価…「あてはまる」「すこしあてはまる」と回答

No.	評価項目	肯定的評価	比較
1	学校に来るのが楽しいですか。	97%	↑
2	先生や友だち、家族、地域の人に明るくあいさつしていますか。	94%	↑
3	友達の意見を聞いたり自分の考えを伝えたりして、めあてにむかって学習していますか。	89%	→
4	家で自学や読書を進んでやっていますか。	76%	↑
5	自分のことは自分でできるようにがんばっていますか。	97%	↑
6	相手の気持ちを考えながら友達と活動していますか。	93%	↓
7	健康な生活を送るために、進んで運動や体力作りに取り組んでいますか。	85%	↑
8	早寝・早起きをして、朝ごはんを食べてから登校していますか。	85%	→
9	先生は、勉強がわからないとき、わかるように教えてくれていますか。	96%	↓
10	タブレットを使った学習は分かりやすいですか。	93%	↑
11	学校でのできごとや勉強したことをお家の人にお話ししていますか。	79%	↑
12	忘れ物をしないで、学習の準備ができていますか。	80%	↓
13	将来の夢や希望についてお家の人と話をすることがありますか。	72%	↑
14	困っていることやわからないことを先生に相談しやすいですか。	89%	↑
15	清掃をがんばり、学校をきれいにしようとしていますか。	94%	→
16	先生は、自分ががんばっているところをほめてくれますか。	91%	↑
17	地域のよさを学ぶため、校外学習や体験活動に進んで取り組んでいますか。	92%	—
18	自分で考え、時間を守って行動しようとしていますか。	93%	↑
19	困っている友達には進んで声をかけ助けようとしていますか。	94%	↑
20	手洗い、うがいを忘れず、病気の予防に気を付けていますか。	93%	↑

●学校評価 保護者アンケートによる評価

肯定的評価…「あてはまる」「すこしあてはまる」と回答

No.	評価項目	肯定的評価	比較
1	お子さんは、学校が楽しいと言っている。	92%	↓
2	お子さんは、家族や友だち、地域の人に明るくあいさつができています。	83%	↑
3	お子さんは、めあてに向かって家庭学習に進んで取り組んでいる。	68%	↓
4	「うちどく」の実施により、家族で本を読む機会が増えた。	41%	↓
5	お子さんは、自分のことは、自分でやろうとする気持ちが向上している。	80%	↑
6	お子さんは、相手の気持ちを考えながら、友達と活動している。	93%	↓
7	お子さんは、健康な生活を送るために、進んで運動や体力づくりに取り組んでいる。	73%	↑
8	お子さんは、早寝・早起き・朝ご飯などの基本的な生活習慣が身についている。	78%	↓
9	お子さんは、授業がわかりやすいと言っている。	75%	↓
10	お子さんは、タブレット端末を効果的に活用し、家庭での学習に生かしている。	67%	↓
11	家庭では、学校で学んだことを日常生活でも生かすような会話をしている。	80%	→
12	お子さんは、次の日の学習の準備を自分でできている。	82%	—
13	お子さんは、将来の夢や希望について家族と話をすることがある。	72%	↑
14	学校は、子供の悩みや相談に親身に対応している。	78%	↓
15	学校は、お子さんが学習するための安全に過ごせる環境が整っている。	95%	↓
16	学校は、教育活動の状況を学年便りやホームページなどで分かりやすく伝えている。	90%	↓
17	学校は、保護者や地域の願いを聞きながら連携して活動している。	87%	↓
18	学校は、保護者が相談したことに丁寧に対応している。	88%	↓
19	学校は、いじめの未然防止・早期対応に努めている。	83%	→
20	学校は環境衛生の管理に努め、健康に関する教育を行っている。	97%	→

- 「将来の夢や希望について家族と話をすることがある」や「自分のことは自分でやろうとしている」の項目では、保護者、児童ともに向上が見られた。
- 児童アンケートでは、多くの項目で肯定的評価の向上が見られた。教員との関わりについても良好であることがうかがえる。
- 保護者アンケートでは、多くの項目で肯定的評価の低下が見られた。保護者や地域の皆様にご理解いただけるような取組の実践が必要である。
- 児童の授業に関する肯定的評価が低下している。「できた」「わかった」が実感できる授業を目指して取り組むことが必要である。