



栃木市立吹上小学校 学校だより

# いとひば



令和3年7月号

発行者：栃木市立吹上小学校長 関口 俊之

クチナシ（校庭南側）

## 〜 第1学期も残りわずか 〜

入りが平年よりもやや遅かった梅雨空が続く中で7月を迎え、学校では、第1学期も残りわずかとなりました。子どもたちは、校庭で遊んだり、プールで水慣れや水泳練習を行ったりすることが思うようにできませんが、学習や諸活動に意欲的に取り組んでいます。特に、GIGAスクール構想の一環として配備されたタブレットを活用する様子も、多くの授業で見られるようになってきています。今後、成就感をもって夏休みが迎えらるるよう、1学期の学習の習熟を図りながら、一人一人の取組の振り返りをしっかりと行うことに努めていきます。



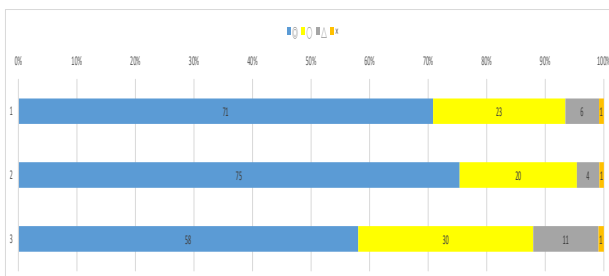
## 〜 今年度初めての授業参観 〜

6月16日（水）に開催した授業参観では、天候が悪かったにも関わらず、たくさんの保護者の方に参加していただきまして、ありがとうございました。また、分散参観や来校方法のご理解とご協力のお陰で、感染症対策を講じながら実施することができました。学校や教室、担任や授業、お子さんの頑張る様子をご理解いただくよい機会となりました。



## 〜 1学期のめあての振り返り 〜

始業式に伝えた「身に付けてほしい3つの力（自分の命を自分で守る力・進んであいさつする力・自分の考えや思いを伝える力）」について、6月末に振り返りを行いました。



3つとも、90%前後の児童が実践できていることが分かりました。しかし、廊下や階段の歩き方や自分から進んであいさつをすること、話し合いや発表への積極性に課題が見られました。改善策を検討して講じていきます。

## ＜ お寄せいただいた感想や意見 ＞

- ・ コロナ禍の中、感染症対策を講じながら実施していただいたお陰で、学校での我が子の様子や学習に取り組む様子を見ることができ、ありがとうございました。（多数）
- ・ 工夫された分かりやすい授業のお陰で、子どもたちが楽しそうに取り組んでいる姿を見て安心しました。（多数）
- ・ マスクをしているため、発表する声が聞き取りにくい場面があったので、工夫していただけるとありがたいと思いました。
- ・ 自分からペアやグループを組みにくい子への配慮や声掛けの必要性を感じました。
- ・ 特に、雨天時の車での来校について配慮していただけるとありがたいです。

※ 吹上小学校のホームページもぜひご覧ください。（投票するのクリックを！）  
「栃木市立吹上小学校」 アドレス <https://tm2.tcn.ed.jp/fukisho/>



〰〰 6月の教育活動等の様子 〰〰

＜ プール開き 2日(月) ＞

スポーツ委員会の児童の進行で、コロナ禍のため、校内放送を利用して実施しました。その中で、「プールの約束（安全に気を付けて泳ぎます。悪ふざけは絶対しません。めあてをもって、一生懸命泳ぎます。）」を、各教室で復唱しました。感染症対策を講じながら、けがや事故なく、水に慣れ親しみ、泳力を伸ばしていけることを願っています。



＜ 4年認知症講話 8日(火) ＞

吹上地域包括支援センターから2名にご来校いただいて、認知症についての講話や認知症の方に対する対応の仕方を、演習を通じてご指導いただきました。認知症の特性や高齢者を支援するための基礎を学ぶことができました。今後、認知症や高齢者の方に対する適切な対応を通して、お互いに楽しく生活できる社会を築いていくことが期待できそうです。



＜ お掃除教室 17・28日(木・月) ＞

ダスキンから2名の方にご来校いただき、1年生と美化委員会の5・6年生が、掃除をすることで、生活や家族の心が豊かになることの話や、ほうきの使い方やぞうきんの絞り方などを、体験を通して学んだりすることができました。ますます、学校環境がきれいに整っていきそうで楽しみです。



＜ 不審者対応避難訓練 30日(水) ＞

栃木警察署スクールサポーターと吹上駐在所巡査長を講師に実施しました。教職員がさすまたなどを用いて対応している間に子どもたちが避難した後、防犯ブザーを鳴らしたり、大きな声を出したりして遭遇を知らせ、自分の命を自分で守ることなどを学びました。



＜ 市家庭教育講演会 7月3日(土) ＞

講師の黒川伊保子様より、子どもの成長には、早寝・早起き・朝ご飯・適度な運動・読書が大切であること等のお話が聞けました。

~~~~~ 7・8・9月の行事予定 ~~~~~

- 7月1日(木) 耳鼻科検診(全学年)
- 5日(月)～9日(金) 特別日課
- 8・9日(木・金) アルミ缶回収
- 18日(日) うちどくの日
- 20日(火) 特別日課5・第1学期終業式
- 21日(水)～8月31日(火) 夏休み
- 21日(水)～30日(金) 個人面談
- 22日(木)  海の日
- 23日(金)  スポーツの日
- 8月8日(日)  山の日
- 13日(金)～16日(月) 学校閉庁日
- 15日(日) うちどくの日
- 23日(月)～25日(水) 夏休み作品提出日
- 28日(土) PTA奉仕作業・交通安全標語掲示
- 9月1日(水) 特別日課5・第2学期始業式



- 2日(木) 身体計測
- 9・10日(木・金) アルミ缶回収
- 10日(金) 避難訓練
- 16日(木) 就学時健康診断(午後)
- 17日(金) 1・2年校外学習
- 19日(日) うちどくの日
- 20日(月)  敬老の日
- 21日(火) 5年金銭教育教室
- 22日(水) 校長講話
- 23日(木)  秋分の日
- 24日(金) 学校運営協議会②  
アルミ缶回収
- 27日(月) 交通安全教室
- 28日(火) 1年PTA親子ふれあい活動
- 29・30日(水・木) 6年修学旅行

