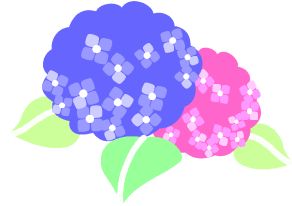




いとひば



発行日：令和元年 6月号

発行者：栃木市立吹上小学校長 宗方 順子



時の記念日 6月10日

～ 時間を大切に ～

西暦671年、天智天皇が唐から伝えられた水時計を現在の滋賀県大津市の近江神宮に設置した日が6月10日であることから、この日が「時の記念日」となっています。時間は誰にでも平等に与えられていますが、無為に過ごすとおっという間に過ぎてしまいます。子どもたちには、時間を大切に、今は何をやる時かをよく考えて行動できるようになってほしいと思います。1学期の大きな行事である運動会も無事終了し、落ち着いて学習に取り組める時期になります。児童一人一人が充実した学校生活が送れるよう、教職員全員で支援していきます。

PTA役員総会 (5/15)

PTA役員の皆様にお集まりいただき、各専門委員会の組織編成（委員長・副委員長の決定）、年間行事計画の作成等を行いました。役員の皆様には、今年度も吹上小の子どもたちのために、PTA活動が円滑に推進されますよう、ご協力をお願いいたします。



【役員全体会】



【専門委員会】

岩石園撤去作業 (5/25)

危険なためロープで囲っていた校庭南側の岩石園を撤去しました。この作業は、サカタ工業様が「子育て支援事業」の一環として実施してくださいました。おかげで児童が安心して遊べるようになりました。ありがとうございました。



第1回学校運営協議会 (5/16)

第1回学校運営協議会を開催しました。この会は、『学校や地域の教育的課題について、学校・保護者・地域がそれぞれの立場で解決することを考え、協議し、共に行動していくこと』を目指しています。今年度も、本校児童の健全な成長を願い、地域と共により良い学校づくりを推進します。

《今回の協議内容》

1. 学校経営方針の説明と承認

今年度の学校経営方針を校長より説明

しました。質疑応答の後、委員の皆様から承認をいただきました。



2. 学校運営協議会細則、年間計画について

教頭より協議会細則と、今年度の運営協議会の内容について説明をしました。今年度も年間4回の運営協議会を開催します。

3. 学校の現状と課題・情報交換

「児童の登下校の安全確保」「給食共同調理場の建設」「教師の働き方改革」等について現状を伝え、協議しました。今後も本校の教育活動に多くのご意見をいただき、学校運営に生かしていきたいと思っています。

学校運営協議会委員（敬称略）

- 【会長】 大竹 博 地域コーディネーター
- 【副会長】 根本 雄三 元千塚小学校長
- 天海 孝 元野中上自治会長
- 棚橋 利行 吹上地区体育協会会長
- 横塚あつ子 地域コーディネーター
- 岡田 伸枝 地域コーディネーター
- 相田 康夫 PTA会長
- 大森 夕子 保護者
- 宗方 順子 校長





全力でがんばった 運動会！！



「最後までがんばろう！燃えろ吹上 目指せ優勝」のローガンのもと、春季大運動会を開催しました。多くのご来賓の皆様、保護者・地域の皆様にご観覧いただく中、子どもたちは、これまでの練習の成果を十分に発揮し、最後まで全力で演技をすることができました。保護者の皆様には、前日の準備から当日の応援や競技への参加、そして片付けまで、たくさんのご支援・ご協力をいただきましたことに、心より感謝いたします。ありがとうございました。



【高学年ダンス：令和～走り出そう未来へ～】



【地域の方とのふれあい種目】

【低学年ダンス：パプリカ】

【中学年ダンス：吹上ソーラン節】

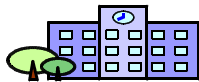
AED 心肺蘇生法実技研修

栃木消防本部より5名を講師にお迎えし、心肺蘇生法の職員研修を実施しました。心臓マッサージや人工呼吸、AEDの操作などを人形を使って実際に体験しました。これから夏に向けて、水泳の学習も始まります。今回の研修を活用する状況にならないよう、安全面には十分に配慮して指導していきたいと思っております。

研修の最後に、消防本部の方から、「住宅用火災報知器の設置義務」についてのお話がありました。ご家庭でも確認してみてください。



【心肺蘇生の実践】



1・2年生 学校探検

1・2年生が生活科の学習で学校探検をしました。校舎内を探検しながら、2年生が各教室の名前や、何の授業で使う部屋なのかを1年生に優しく教える様子が見られました。上級生が学習している教室や、普段は入らない特別教室の探検に、1年生も興味をもち、楽しく活動していました。この後は、探検で分かったことを学校の地図にまとめながら学習を進めていきます。【上級生の教室探検】



【職員室探検】

緑募金 ご協力のお礼

緑募金にご協力いただきありがとうございました。募金額は、**総額20,922円**になりました。お預かりしました募金は、とちぎ環境・みどり推進機構へ送金いたしました。今後いただく助成金で、花苗や腐葉土等を購入し、校内緑化に生かしたいと思っております。