

第1学年 4月号

げんき

御入学おめでとうございます

春のやわらかな日差しのもと、晴れの御入学を心よりお祝い申し上げます。

今日から、小学校生活の始まりです。入学式を迎えた1年生のみなさんは、希望にあふれ、喜びで胸がいっぱいのことと思います。

一人一人が心も体も健やかに成長し、学校生活に慣れて元気いっぱいに登校できるよう取り組んでいきたいと思ひます。

保護者の皆様の御支援と御協力をお願いいたします。

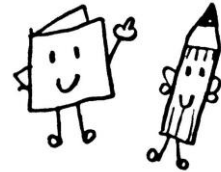


行事予定

日	月	火	水	木	金	土
9	10	11 入学式 親子下校 11:20	12 口座引落 身体計測 給食開始 13:30下校	13 WG集会 13:30下校	14 視力検査 朝会 13:30下校	15
16	17	18	19 眼科健診 尿検査 WG給食 13:30下校	20 特日課 教育講演会 13:00下校 一斉下校	21 音楽集会 SOS地区別下校 15:10下校 一斉下校	22
23	24 特日課 家庭訪問 14:00下校 一斉下校	25 特日課 家庭訪問 アルミ缶回収 心臓検診 14:00下校 一斉下校	26 特日課 家庭訪問 授業参観 学級懇談会 PTA総会 14:10下校 一斉下校	27 特日課 家庭訪問 内科検診 14:00下校 一斉下校	28 1年生を迎える会 家庭訪問 14:00下校 一斉下校	29 昭和の日
30						

☆学習予定☆

- ・国語 はる あかいいこえで どうぞよろしく おはなしよんで
うたにあわせてあいうえお
- ・算数 なかよし いくつかな
- ・生活 ときどきわくわく いちねんせい
がっこうだいすき
- ・音楽 うたでなかよくなろう
- ・図工 すきなものいっぱい しぜんとなかよし
- ・体育 かけっこ リレー おにごっこ
- ・道徳 たのしいがっこう 他



今月のめあて

朝、起きて「おはようございます」。ご飯を食べるとき「いただきます」。1日のうちに何回もあいさつをする場面があります。大きな声で元気よくあいさつをして、明るい気持ちで生活できるよう御家庭でも声をかけてくださるようお願いいたします。

☆担任紹介☆



今年度、1年生を担当することになりました清水 いづ美(しみず いづみ)です。学校生活に慣れて、元気に登校し、楽しく学習することができるよう、精一杯取り組んでいきたいと思っております。御協力よろしく申し上げます。